

# DOMY JEDNORODZINNE W GARBACH

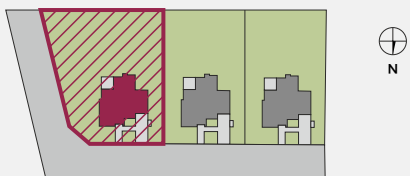
KARTA DOMU: **A**

Powierzchnia domu: **221,37 m<sup>2</sup>**

Powierzchnia działki: **1301 m<sup>2</sup>**



Wizualizacja ma charakter poglądowy.



Lokalizacja domu A na planie osiedla.

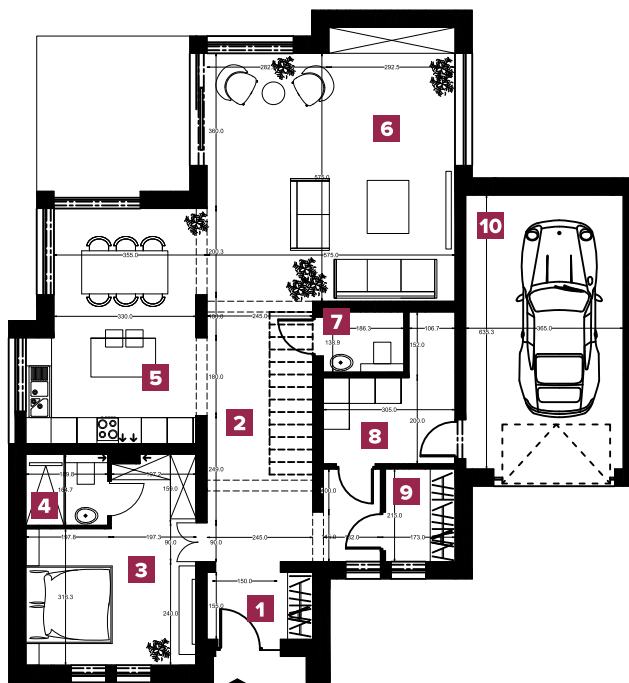
**PB) PLANETBUD**  
DEVELOPMENT

Planetbud Development sp. z o.o.

BIURO SPRZEDAŻY: biuro@planetbud.pl  
ul. Planetarna 15/5 | Zalasewo tel. 61 670 30 35

[www.planetbud.pl](http://www.planetbud.pl)

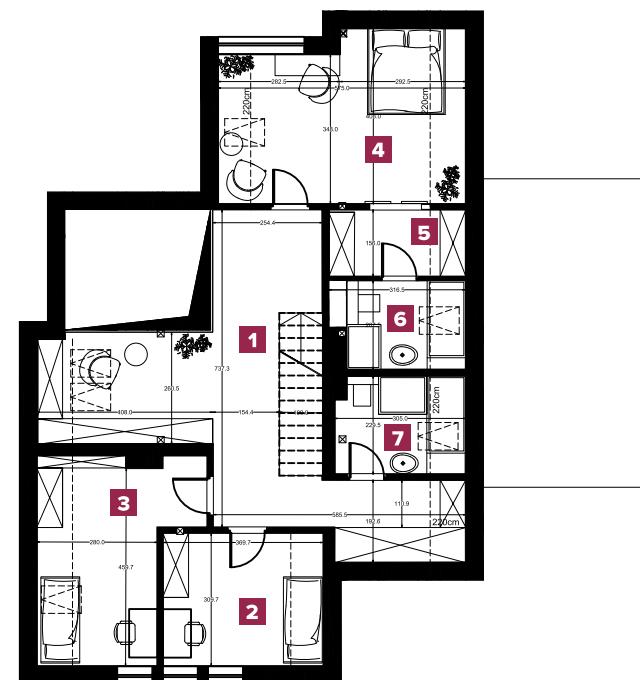
## PARTER



<b>1</b>	WIATROŁAP	3,79 m <sup>2</sup>
<b>2</b>	KORYTARZ	17,60 m <sup>2</sup>
<b>3</b>	POKÓJ	15,48 m <sup>2</sup>
<b>4</b>	ŁAZIENKA	3,00 m <sup>2</sup>
<b>5</b>	KUCHNIA	19,57 m <sup>2</sup>
<b>6</b>	SALON	34,81 m <sup>2</sup>
<b>7</b>	WC	2,51 m <sup>2</sup>
<b>8</b>	POM. GOSPODARCZE	7,52 m <sup>2</sup>
<b>9</b>	GARDEROBA	3,34 m <sup>2</sup>
<b>10</b>	GARAŻ	22,87 m <sup>2</sup>

POWIERZCHNIA PARTERU: **130,49 m<sup>2</sup>**

## PIĘTRO



<b>1</b>	KORYTARZ	34,35 m <sup>2</sup>
<b>2</b>	POKÓJ	10,18 m <sup>2</sup>
<b>3</b>	POKÓJ	13,13 m <sup>2</sup>
<b>4</b>	POKÓJ	18,54 m <sup>2</sup>
<b>5</b>	GARDEROBA	4,20 m <sup>2</sup>
<b>6</b>	ŁAZIENKA	4,77 m <sup>2</sup>
<b>7</b>	ŁAZIENKA	5,71 m <sup>2</sup>

POWIERZCHNIA PIĘTRA: **90,88 m<sup>2</sup>**