

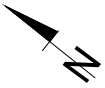


osiedle
nowy IZABELIN

BUDYNEK B

KONDYGNACJA PIĘTRO II

NR LOKALU M2



POWIERZCHNIA CAŁKOWITA 47,13 m²

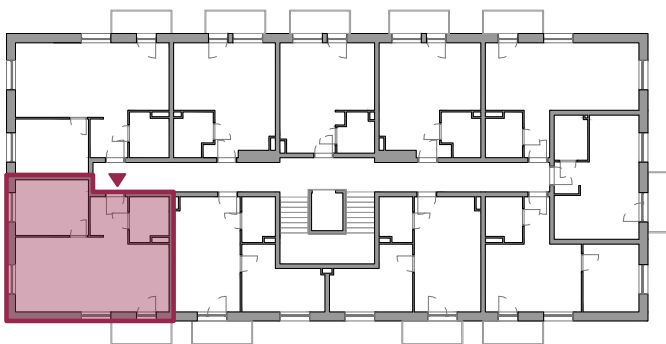
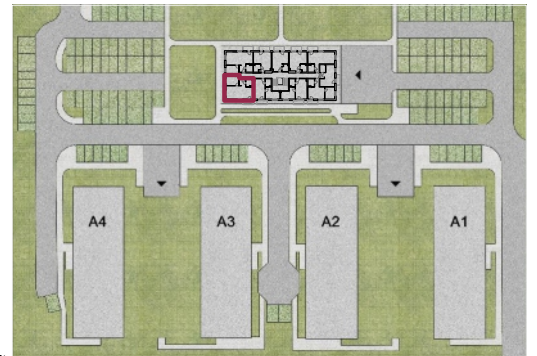
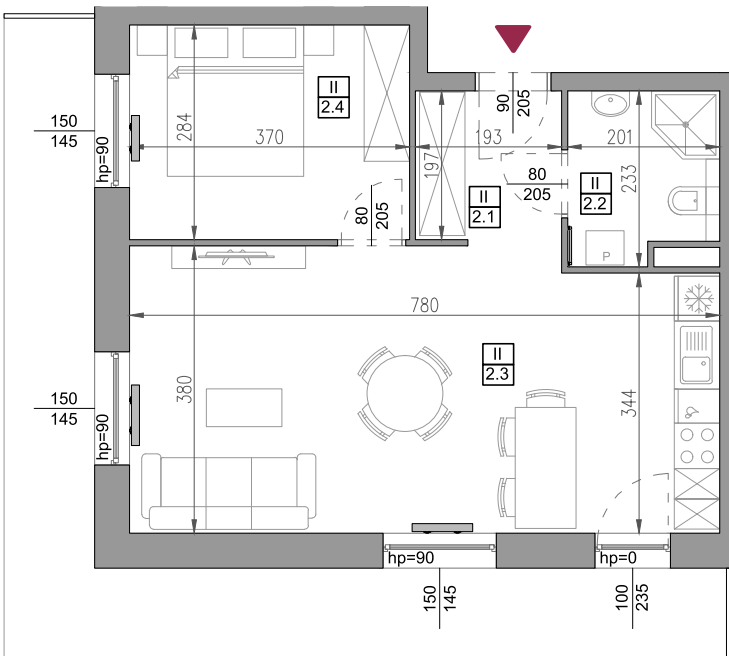
II.2.1 PRZEDSIONEK 3,77 m²

II.2.2 ŁAZIENKA 4,30 m²

**II.2.3 POKÓJ Z ANEKSEM
KUCHENNYM 28,66 m²**

II.2.4 POKÓJ 10,40 m²

+ BALKON 3,72 m²



UWAGA

1. Powierzchnie pomieszczeń podano z uwzględnieniem grubości tynków- zgodnie z PN-ISO 9836.
2. Wymiary podano w „stanie surowym” bez tynków.
3. Wymiary drzwi wewnętrznych podano w świetle ościeżnicy.
4. Wymiary okien podano w świetle muru.
5. Powierzchnie i wymiary mogą ulec niewielkim zmianom w trakcie realizacji obiektu (+/- 1,5%).
6. Wizualizacja ma charakter poglądowy.
7. Powyższa oferta ma charakter informacyjny i nie stanowi oferty handlowej w rozumieniu art. 66 § 1 Kodeksu Cywilnego.

BIURO SPRZEDAŻY:

PBD Izabelin sp. z o.o.
ul. Planetarna 15/6 | Zalasewo

tel. 61 670 30 35
biuro@planetbud.pl

www.planetbud.pl

PB) D PLANETBUD