

osiedle na WZGÓRZU

KARTA DOMU
jednorodzinnego
w zabudowie bliźniaczej:

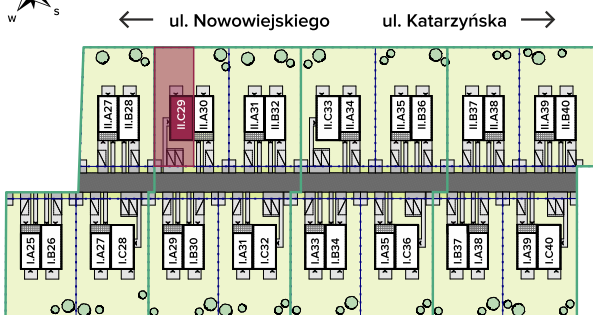
II.C29

Powierzchnia domu: **152,92 m²**

Powierzchnia działki: **ok. 444 m²**



Wizualizacja ma charakter poglądowy.



Lokalizacja domu na planie osiedla.



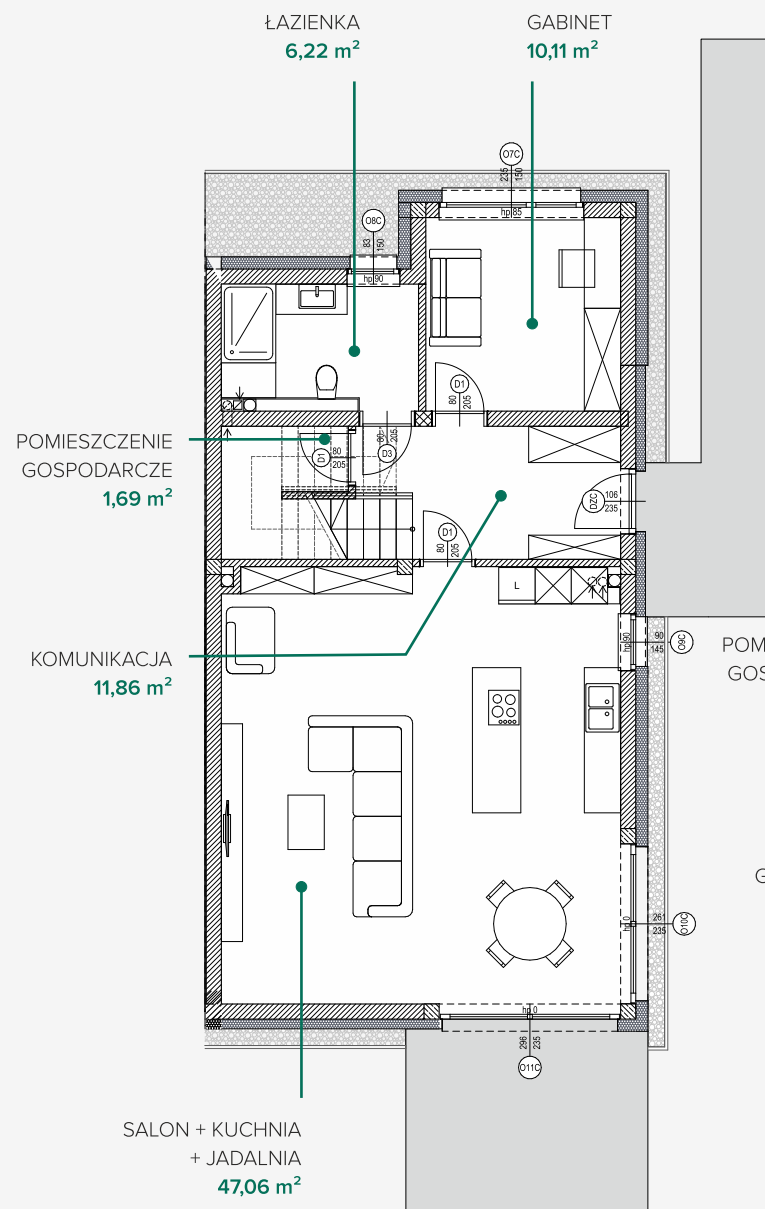
Planetbud Development Aleja Wiśniowa sp. z o.o.

BIURO SPRZEDAŻY:
ul. Planetarna 15/5 | Zalasewo biuro@planetbud.pl
tel. 61 670 30 35

www.planetbud.pl

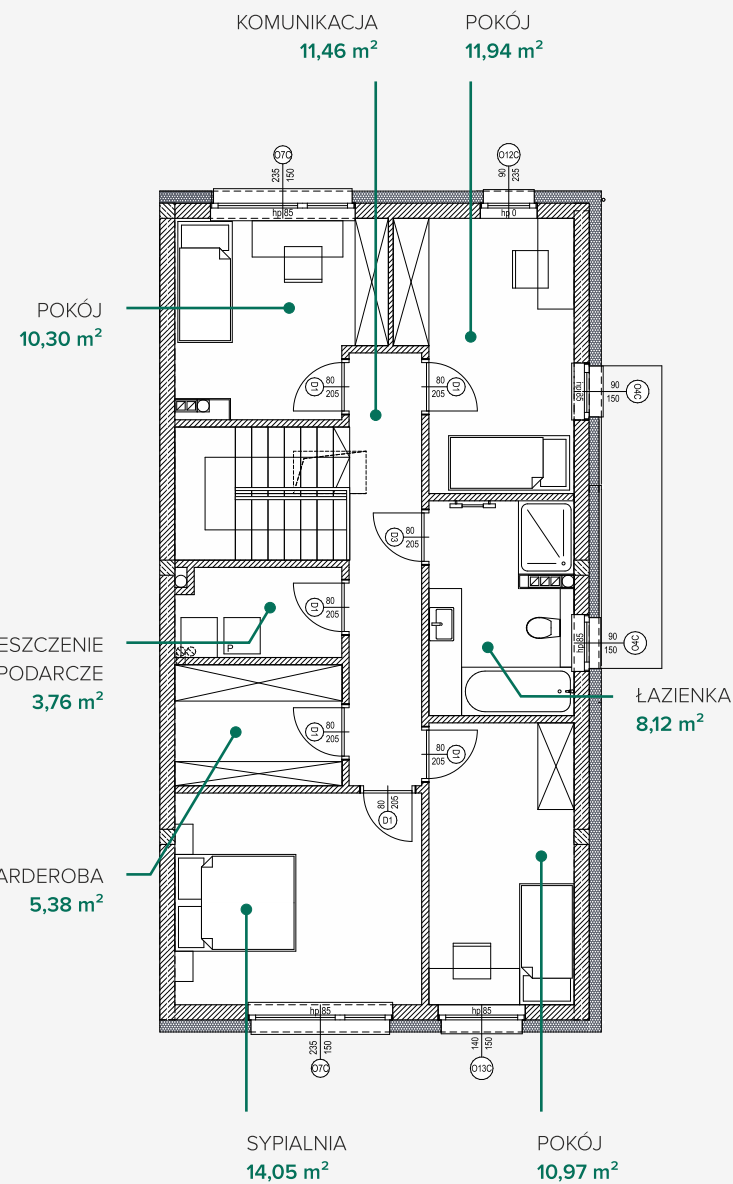
PARTER

pow. **76,94 m²**



PIĘTRO

pow. **75,98 m²**



Rzut architektoniczny przedstawia wymiary bez uwzględnienia grubości tynków.