

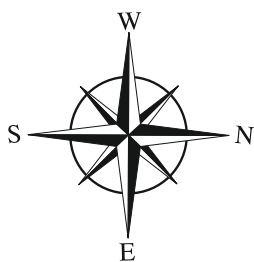


osiedle  
**KWIATOWE**  
Z A L A S E W O



**Twoje miejsce na rodzinny dom**

# PLAN OSIEDLA KWIATOWEGO



ostatnie wolne lokale  
III etap

planowany plac zabaw

wkrótce w sprzedaży



I etap  
**SPRZEDANY**

II etap  
**SPRZEDANY**

**NOWY ETAP**  
w sprzedaży

-  parter lub piętro - 50 m<sup>2</sup>
-  segment - 75 m<sup>2</sup>
-  segment - 99 m<sup>2</sup>
-  segment - 99 m<sup>2</sup> z garażem
-  segment - 115 m<sup>2</sup> z garażem
-  SPRZEDANE

Termin oddania inwestycji w zależności od etapu i typu budynku planowany jest na:  
grudzień 2020 r., czerwiec 2021 r. oraz grudzień 2021 r.

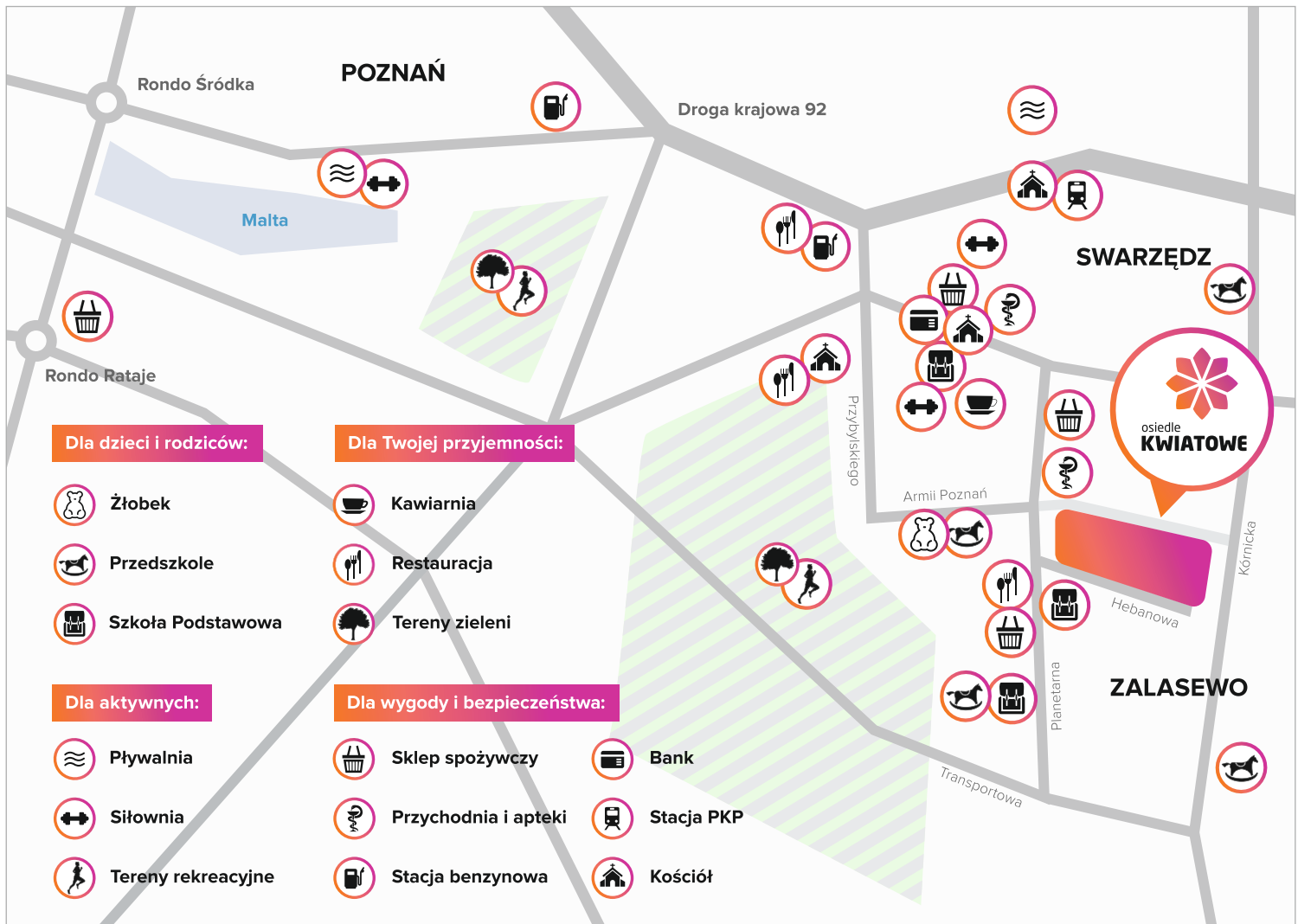


# osiedle **KWIATOWE**

## LOKALIZACJA

ul. Planetarna | Zalasewo

Na osiedlu Kwiatowym masz wszystko pod ręką!



Nowe Kwiatowe to IV oraz V etap naszej flagowej inwestycji - Osiedla Kwiatowego które, powstaje w Zalasewie, miejscowości oddalonej zaledwie 2 km od granic Poznania. Atrakcyjna lokalizacja sprawia, że jest to idealne miejsce dla osób, które rozpoczynają wspólne życie, dla rodzin z dziećmi oraz wszystkich, którzy cenią wygodę i bezpieczeństwo.

W pobliżu Osiedla znajdują się placówki edukacyjne - szkoły, przedszkola, żłobki a także liczne lokale handlowe i usługowe, a pobliskie tereny zieleni i trasy rowerowe, pozwolą na aktywne spędzanie wolnego czasu.

O wygodzie przyszłych mieszkańców, stanowi również bardzo dobrze rozwinięta infrastruktura oraz doskonałe połączenie komunikacyjne z Poznaniem. W najbliższym sąsiedztwie zlokalizowane są przystanki autobusowe linii miejskich oraz podmiejskich.



- |  |  |   |
|--|--|---|
| <b>Centrum Handlowe ETC</b><br>3,4 km 8 min. | <b>Centrum Handlowe M1</b><br>8,2 km 15 min. | <b>Centrum Handlowe Poznania</b><br>10,3 km 15 min. |
| <b>Pływalnia Wodny Raj</b><br>3,8 km 8 min.  | <b>Termy Maltańskie</b><br>8,2 km 13 min.    | <b>Stary Rynek</b><br>11,7 km 18 min.               |



## WIDOK ELEWACJI FRONTOWEJ I TYLNEJ DOMÓW JEDNOLOKALOWYCH



### SALON



### SALON



## WIDOK ELEWACJI FRONTOWEJ I TYLNEJ DOMÓW DWULOKALOWYCH



## WIZUALIZACJA ETAPÓW IV-V





# ATUTY OSIEDLA

# UKŁAD POMIESZCZEŃ

Możliwość zagospodarowania poddasza



Sypialnia

Pokój dziecka

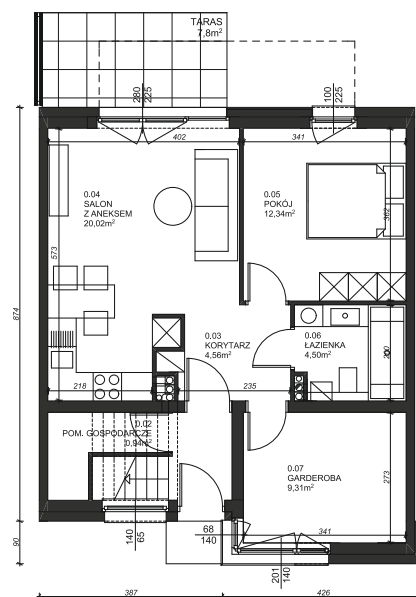
Salon z aneksem kuchennym

Powierzchnia całkowita  
**50 m<sup>2</sup>**

już od **280 tys. zł**

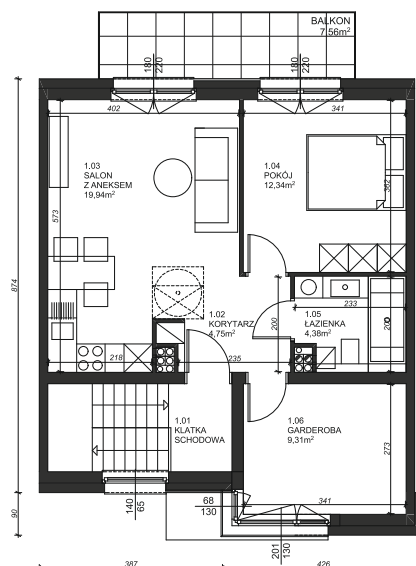
lokal jednokondygnacyjny z ogródkiem

**PARTER**



lokal jednokondygnacyjny z ogródkiem

**PIĘTRO**



Każdy lokal (również jednokondygnacyjny na piętrze) z **własnym ogródkiem**.



**2 miejsca parkingowe** przy każdym domu, a w przypadku lokali z garażem - 1 miejsce garażowe i 1 parkingowe.



**Cztery powierzchnie domów do wyboru** – ok. 50 m<sup>2</sup>, ok. 75 m<sup>2</sup>, ok. 99 m<sup>2</sup>, ok. 115 m<sup>2</sup>.



Z myślą o najmłodszych mieszkańcach – **plac zabaw** w centrum osiedla.



**Bliskość punktów handlowo-usługowych i placówek edukacyjnych** – wygoda codziennego życia.



**Dogodny dojazd** do Swarzędza i Poznania, także komunikacją miejską i podmiejską.



**Niższe koszty eksploatacji** w porównaniu z tradycyjnymi domami jednorodzinnymi.

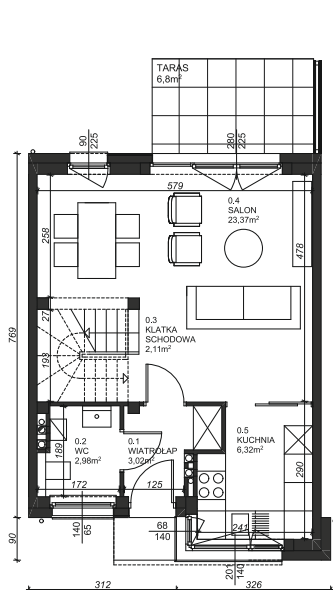
# PRZYKŁADOWYCH DOMÓW

Powierzchnia całkowita  
**75 m<sup>2</sup>**

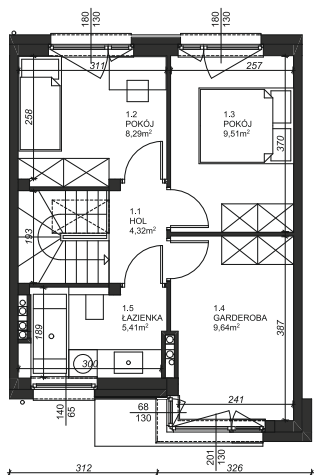
już od **380 tys. zł**

lokal dwukondygnacyjny z ogródkiem

**PARTER**



**PIĘTRO**

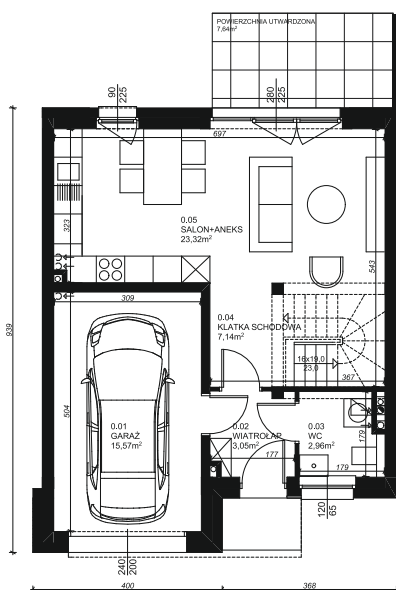


Powierzchnia całkowita  
**99 m<sup>2</sup>**

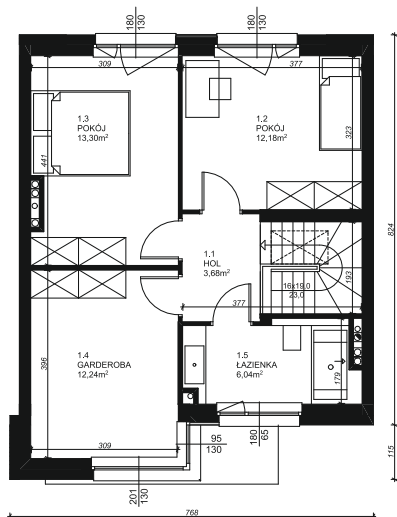
już od **520 tys. zł**

lokal dwukondygnacyjny z ogródkiem i garażem\*

**PARTER**



**PIĘTRO**

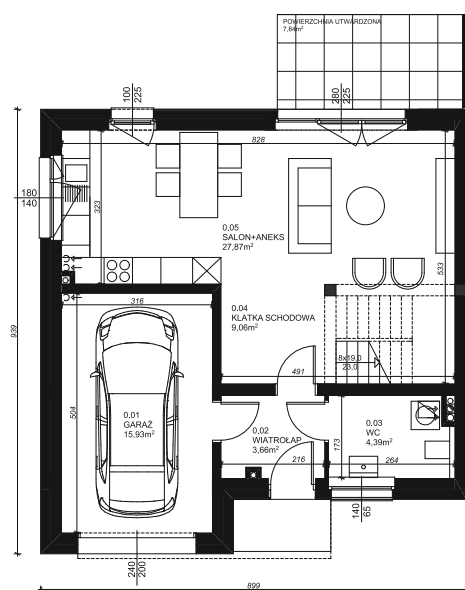


Powierzchnia całkowita  
**115 m<sup>2</sup>**

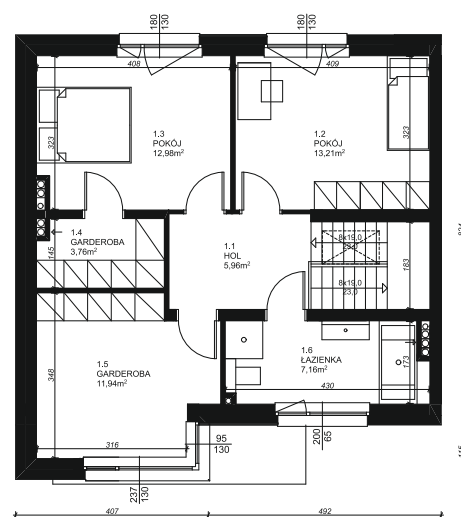
już od **565 tys. zł**

lokal dwukondygnacyjny z ogródkiem i garażem

**PARTER**



**PIĘTRO**



\*W ofercie również lokale o metrażu 99 m<sup>2</sup> w wersji bez garażu.

Dowiedz się więcej na [www.planetbud.pl](http://www.planetbud.pl) lub [facebook.com/planetbud](https://facebook.com/planetbud)

# PRZYKŁADOWE WIZUALIZACJE WNĘTRZ

lokal jednokondygnacyjny

PARTER

Powierzchnia  
całkowita  
**50 m<sup>2</sup>**

PIĘTRO

lub



PARTER

Powierzchnia  
całkowita  
**99 m<sup>2</sup>**

PIĘTRO

lokal dwukondygnacyjny



Dowiedz się więcej na [www.planetbud.pl](http://www.planetbud.pl) lub [facebook.com/planetbud](https://facebook.com/planetbud)

# PAKIETY DODATKOWE

Wychodząc naprzeciw oczekiwaniom naszych klientów oferujemy szeroki wachlarz pakietów dodatkowych, które pozwolą podnieść komfort życia w nowym domu.

Skontaktuj się z naszym działem handlowym, poznaj wszystkie pakiety i zdecyduj się na te, które najbardziej odpowiadają Twoim potrzebom.

## WYBIERZ

**PAKIETY DODATKOWE** i dostosuj swoją przestrzeń do własnych potrzeb!



ogrzewanie  
podłogowe



kominek



wykończenie  
strychu



klimatyzacja



rolety  
elektryczne

## PLANETBUD W LICZBACH

Firma Planetbud Development rozpoczęła swoją działalność w **2013** roku.

Zaufaniem obdarzyło nas już ponad **500** rodzin, dla których zrealizowaliśmy

do tej pory **7** inwestycji mieszkaniowych o łącznej powierzchni użytkowej mieszkalnej **31 500 m<sup>2</sup>**, a w trakcie realizacji mamy kolejne **23 000 m<sup>2</sup>**.

Aktualnie prowadzimy **4** inwestycje, w tym **3** mieszkaniowe i **1** komercyjną.

W naszej ofercie znajdują się domy o metrażach od **50** do **150 m<sup>2</sup>**.

## NASZE INWESTYCJE



osiedle  
**na WZGÓRZU**



osiedle  
**WIOSENNE II**



osiedle  
**LILIOWE**



ALEJA  
**WIŚNIOWA**



ALEJA  
**BUKOWA**



osiedle  
**TULIPANOWE**

## KONTAKT

**PB)D** PLANETBUD  
DEVELOPMENT



**BIURA SPRZEDAŻY:**

ul. Tysiąclecia 1/4 | Swarzędz

ul. Planetarna 15/5 | Zalasewo

(od listopada 2019 r.)



biuro@planetbud.pl



61 670 30 35



www.planetbud.pl