

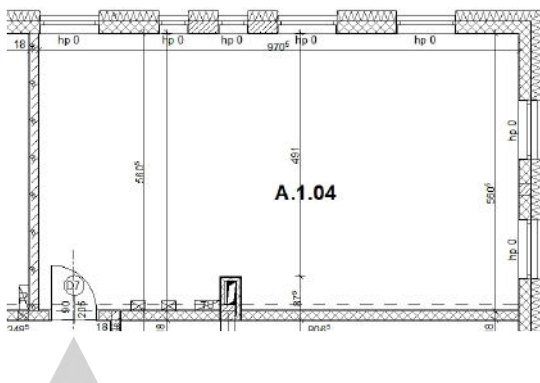
LOKAL USŁUGOWO BIUROWY

ul. Planetarna 15/8 , 62-020 Zalasewo



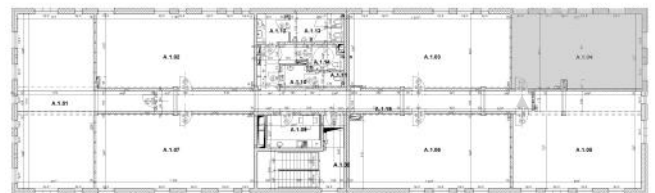
Powierzchnia lokalu

53,94 m²

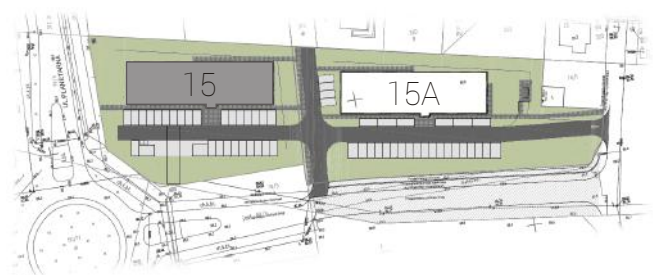


A.1.04 Lokal

53,94 m²



budynek Planetarna 15, kondygnacja +1



Planetbud Development Sp z o.o.
ul. Tysiąclecia 1/4
62-020 Swarzędz
tel: 61 670 30 35
biuro@planetbud.pl
www.planetbud.pl

Lokal usługowo biurowy
ul. Planetarna 15/8
62-020 Zalasewo

