



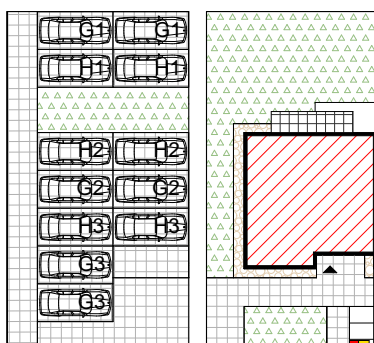
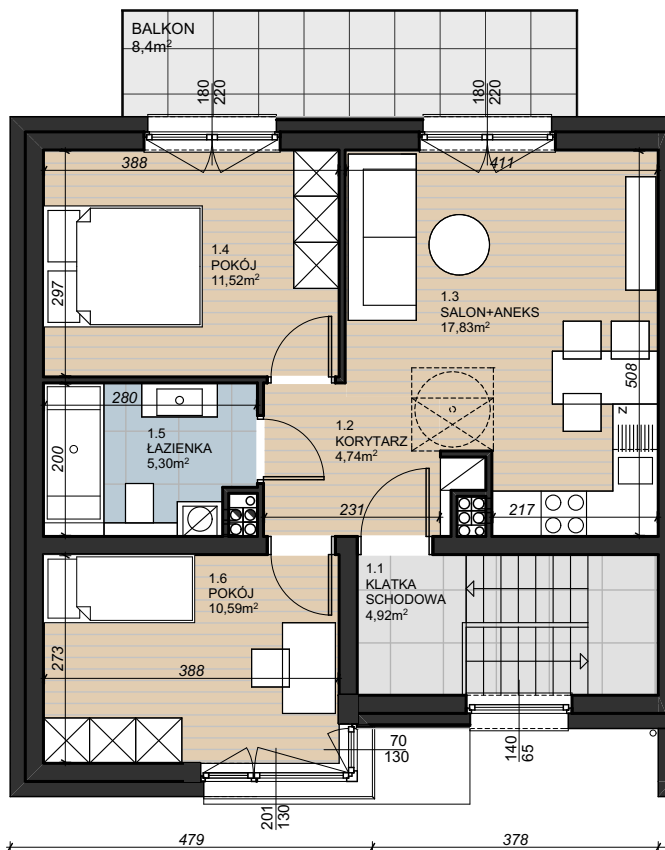
wizualizacja ma charakter poglądowy



osiedle  
**KWIATOWE**

# LOKAL III.H.1

JEDNOKONDYGNACYJNY - PIĘTRO



PIĘTRO - POWIERZCHNIA MIESZKANIA	
1.2	KORYTARZ 4,74 m <sup>2</sup>
1.3	SALON+ANEKS KUCHENNY 17,83 m <sup>2</sup>
1.4	POKÓJ 11,52 m <sup>2</sup>
1.5	ŁAZIENKA 5,30 m <sup>2</sup>
1.6	POKÓJ 10,59 m <sup>2</sup>

POWIERZCHNIA  
UŻYTKOWA **49,98 m<sup>2</sup>**

