



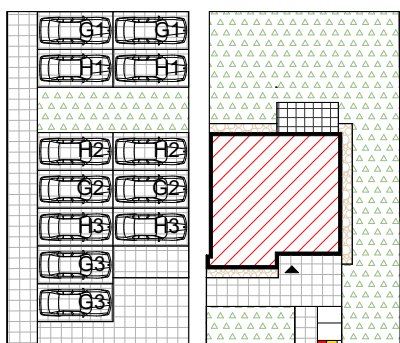
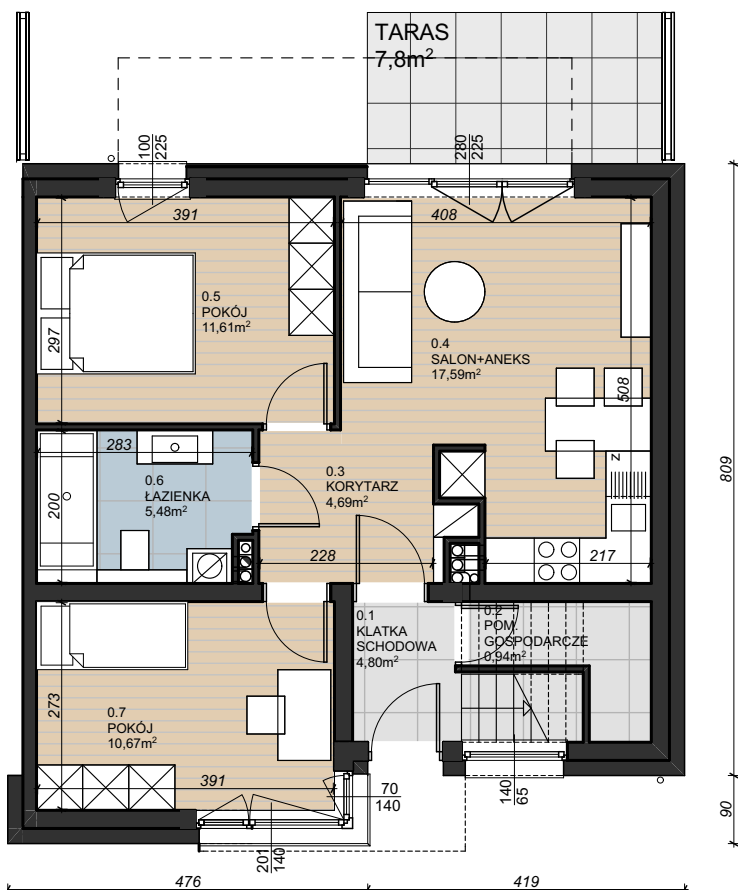
wizualizacja ma charakter poglądowy



osiedle
KWIATOWE

LOKAL III.G.3

JEDNOKONDYGNACYJNY Z OGRÓDKIEM



PARTER - POWIERZCHNIA MIESZKANIA

0.3	KORYTARZ	4,69 m ²
0.4	SALON+ANEKS KUCHENNY	17,59 m ²
0.5	POKÓJ	11,61 m ²
0.6	ŁAZIENKA	5,48 m ²
0.7	POKÓJ	10,67 m ²

POWIERZCHNIA
UŻYTKOWA

50,04 m²

0.2	POM. GOSPODARCZE	0,94 m ²
-----	------------------	---------------------

