



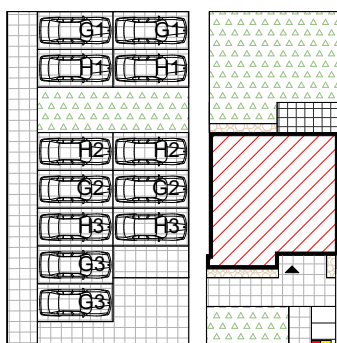
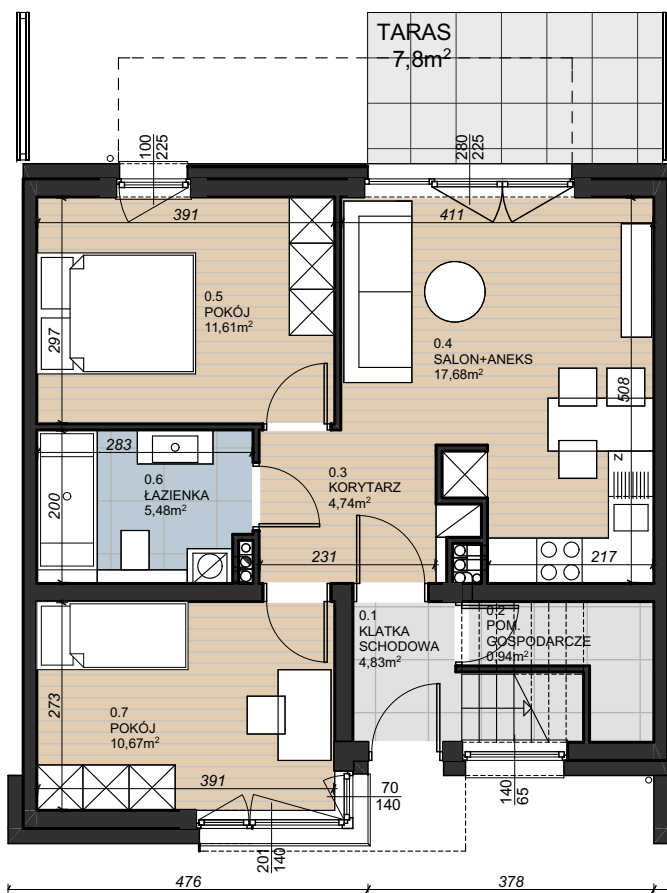
wizualizacja ma charakter poglądowy



osiedle  
**KWIATOWE**

# LOKAL III.G.2

JEDNOKONDYGNACYJNY Z OGRÓDKIEM



### PARTER - POWIERZCHNIA MIESZKANIA

0.3	KORYTARZ	4,74 m <sup>2</sup>
0.4	SALON+ANEKS KUCHENNY	17,68 m <sup>2</sup>
0.5	POKÓJ	11,61 m <sup>2</sup>
0.6	ŁAZIENKA	5,48 m <sup>2</sup>
0.7	POKÓJ	10,67 m <sup>2</sup>

POWIERZCHNIA  
UŻYTKOWA

**50,18 m<sup>2</sup>**

0.2 POM. GOSPODARCZE 0,94 m<sup>2</sup>

