



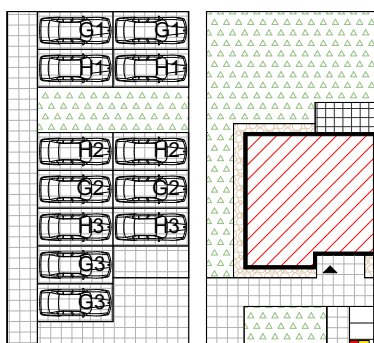
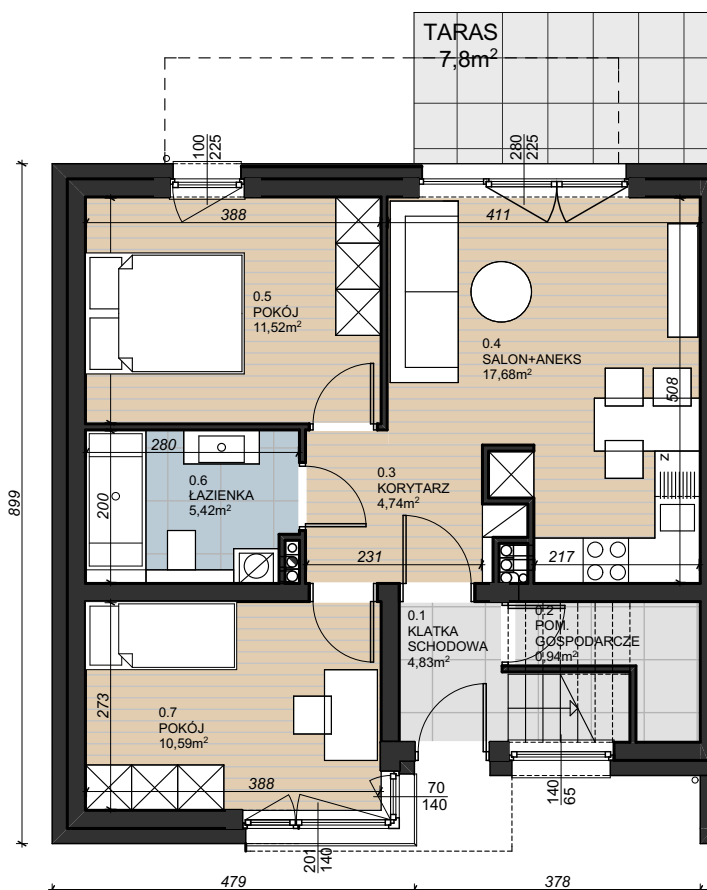
wizualizacja ma charakter poglądowy



osiedle
KWIATOWE

LOKAL III.G.1

JEDNOKONDYGNACYJNY Z OGRÓDKIEM



PARTER - POWIERZCHNIA MIESZKANIA

0.3	KORYTARZ	4,74 m ²
0.4	SALON+ANEKS KUCHENNY	17,68 m ²
0.5	POKÓJ	11,52 m ²
0.6	ŁAZIENKA	5,42 m ²
0.7	POKÓJ	10,59 m ²

POWIERZCHNIA UŻYTKOWA **49,95 m²**

0.2 POM. GOSPODARCZE 0,94 m²

