



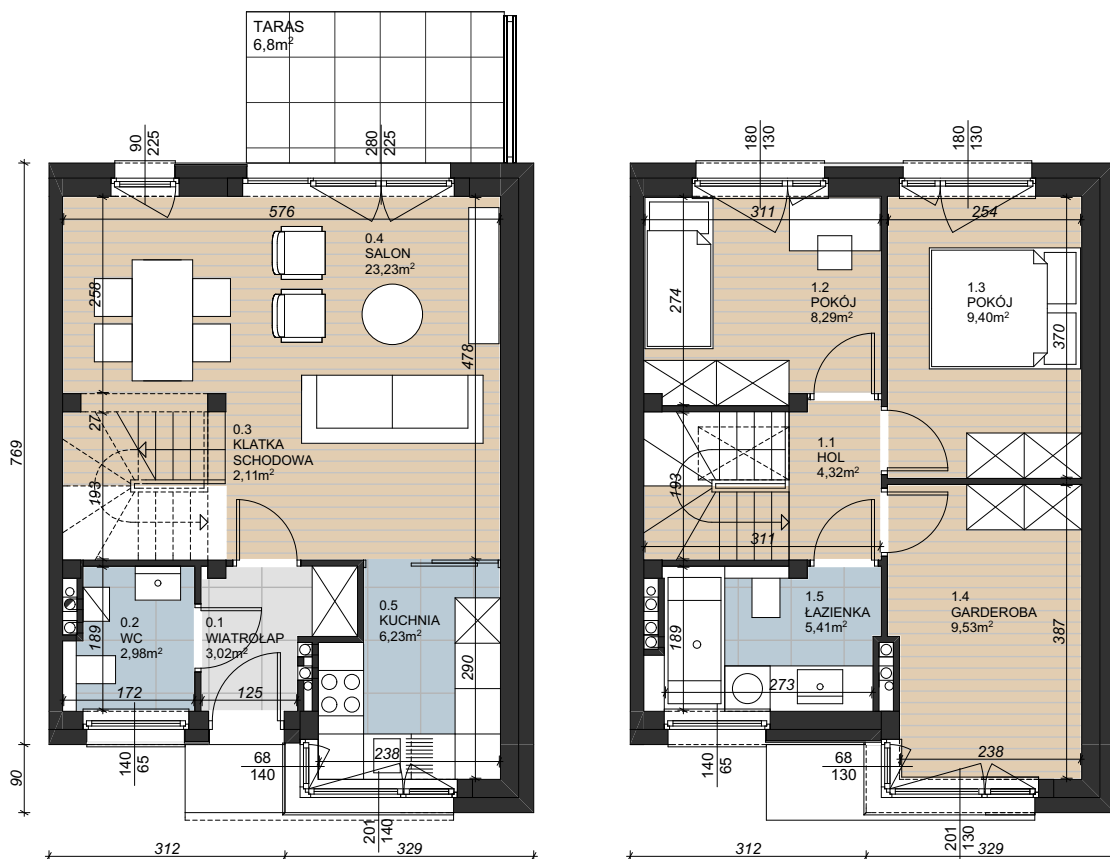
wizualizacja ma charakter poglądowy



osiedle
KWIATOWE

LOKAL III.F.7

DWUKONDYGNACYJNY Z OGRÓDKIEM



PARTER 37,57 m²

0.1	WIATROŁAP	3,02 m ²
0.2	POM. GOSPODARCZE	2,98 m ²
0.3	KLATKA SCHODOWA	2,11 m ²
0.4	SALON	23,23 m ²
0.5	KUCHNIA	6,23 m ²

PIĘTRO 36,95 m²

1.1	HOL	4,32 m ²
1.2	POKÓJ	8,29 m ²
1.3	POKÓJ	9,40 m ²
1.4	GARDEROBA	9,53 m ²
1.5	ŁAZIENKA	5,41 m ²

POWIERZCHNIA UŻYTKOWA 74,52 m²

