



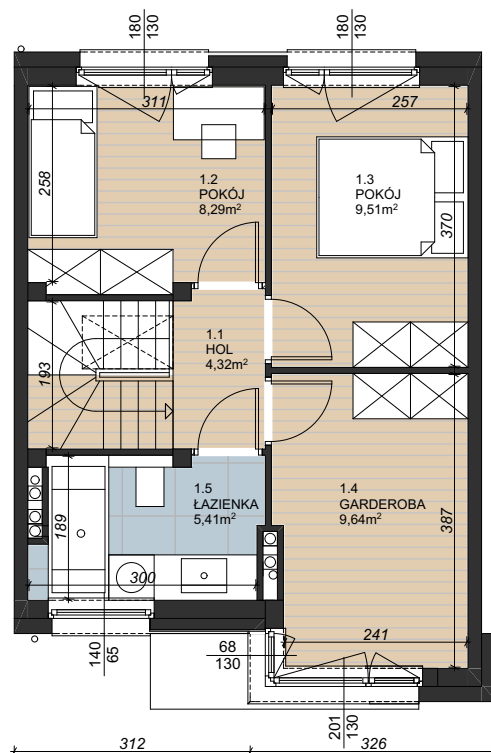
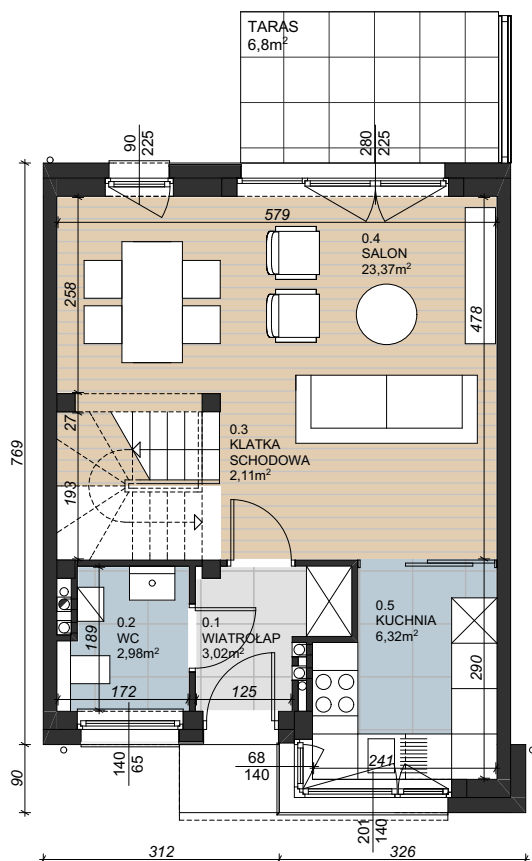
wizualizacja ma charakter poglądowy



osiedle  
**KWIATOWE**

# LOKAL III.F.5

DWUKONDYGNACYJNY Z OGRÓDKIEM



**PARTER 37,80 m<sup>2</sup>**

0.1	WIATROŁAP	3,02 m <sup>2</sup>
0.2	POM. GOSPODARCZE	2,98 m <sup>2</sup>
0.3	KLATKA SCHODOWA	2,11 m <sup>2</sup>
0.4	SALON	23,37 m <sup>2</sup>
0.5	KUCHNIA	6,32 m <sup>2</sup>

**PIĘTRO 37,17 m<sup>2</sup>**

1.1	HOL	4,32 m <sup>2</sup>
1.2	POKÓJ	8,29 m <sup>2</sup>
1.3	POKÓJ	9,51 m <sup>2</sup>
1.4	GARDEROBA	9,64 m <sup>2</sup>
1.5	ŁAZIENKA	5,41 m <sup>2</sup>

**POWIERZCHNIA UŻYTKOWA 74,97 m<sup>2</sup>**

