



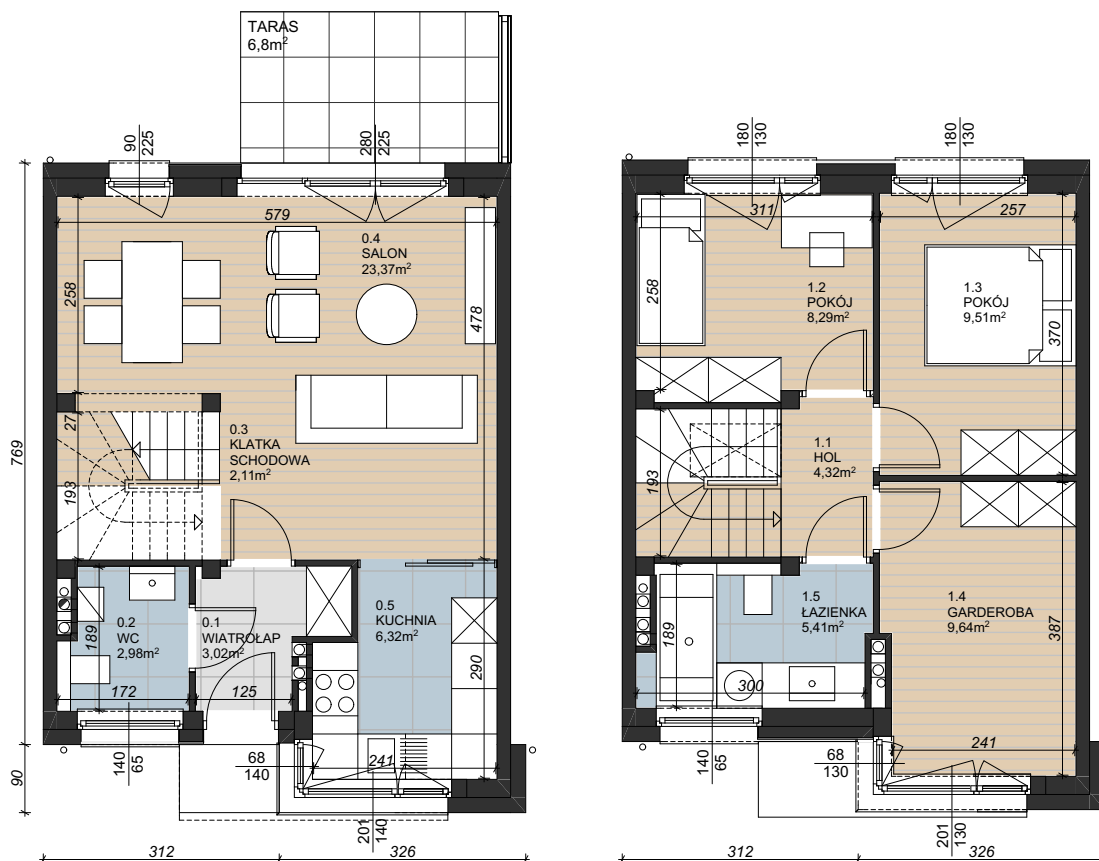
wizualizacja ma charakter poglądowy



osiedle
KWIATOWE

LOKAL III.F.3

DWUKONDYGNACYJNY Z OGRÓDKIEM



PARTER	37,80 m²
0.1 WIATROŁAP	3,02 m ²
0.2 POM. GOSPODARCZE	2,98 m ²
0.3 KLATKA SCHODOWA	2,11 m ²
0.4 SALON	23,37 m ²
0.5 KUCHNIA	6,32 m ²

PIĘTRO	37,17 m²
1.1 HOL	4,32 m ²
1.2 POKÓJ	8,29 m ²
1.3 POKÓJ	9,51 m ²
1.4 GARDEROBA	9,64 m ²
1.5 ŁAZIENKA	5,41 m ²

POWIERZCHNIA UŻYTKOWA 74,97 m²

