



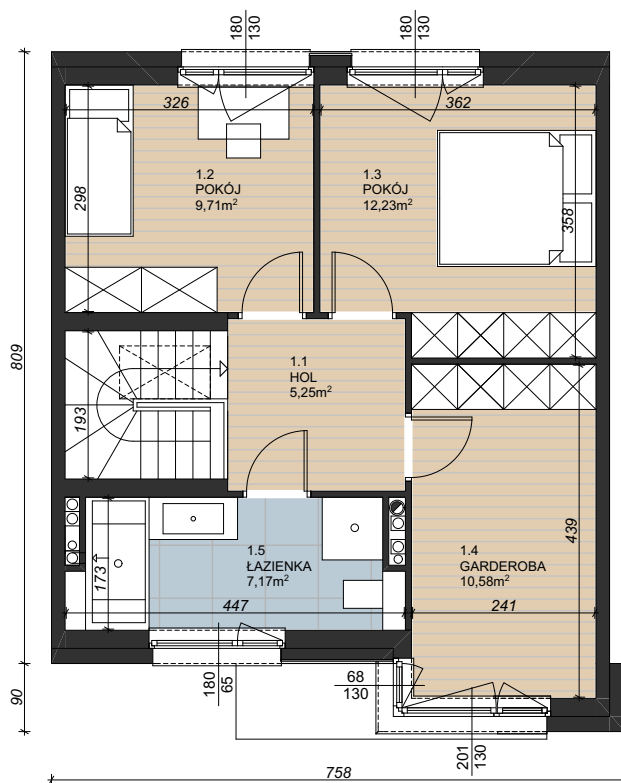
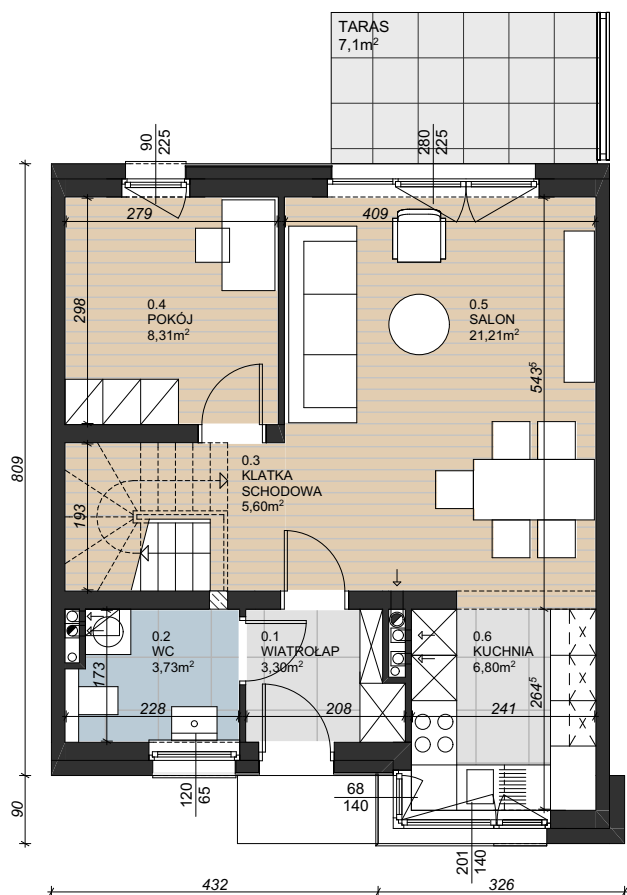
wizualizacja ma charakter poglądowy



osiedle
KWIATOWE

LOKAL III.B.6

DWUKONDYGNACYJNY Z OGRÓDKIEM



PARTER 48,95 m²

0.1	WIATROLĄP	3,30 m ²
0.2	POM. GOSPODARCZE	3,73 m ²
0.3	KLATKA SCHODOWA	5,60 m ²
0.4	POKÓJ	8,31 m ²
0.5	SALON	21,21 m ²
0.6	KUCHNIA	6,80 m ²

PIĘTRO 44,94 m²

1.1	HOL	5,25 m ²
1.2	POKÓJ	9,71 m ²
1.3	POKÓJ	12,23 m ²
1.4	GARDEROBA	10,58 m ²
1.5	ŁAZIENKA	7,17 m ²

POWIERZCHNIA UŻYTKOWA 93,89 m²

