



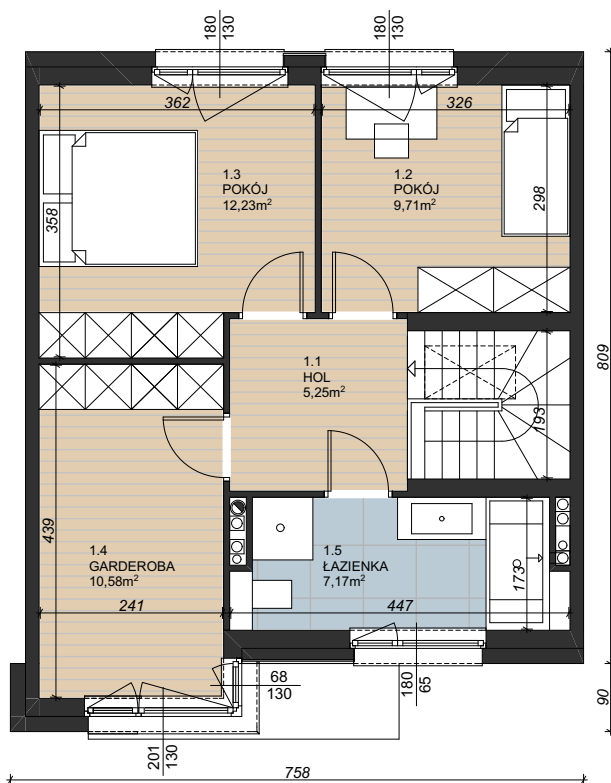
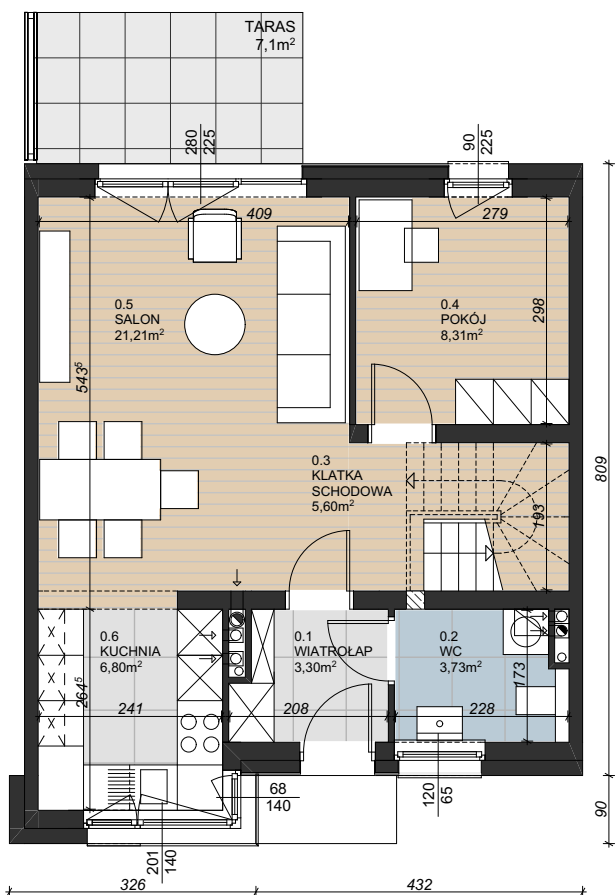
wizualizacja ma charakter poglądowy



osiedle  
**KWIATOWE**

# LOKAL III.B.3

DWUKONDYGNACYJNY Z OGRÓDKIEM



**PARTER 48,95 m<sup>2</sup>**

|     |                  |                      |
|-----|------------------|----------------------|
| 0.1 | WIATROŁAP        | 3,30 m <sup>2</sup>  |
| 0.2 | POM. GOSPODARCZE | 3,73 m <sup>2</sup>  |
| 0.3 | KLATKA SCHODOWA  | 5,60 m <sup>2</sup>  |
| 0.4 | POKÓJ            | 8,31 m <sup>2</sup>  |
| 0.5 | SALON            | 21,21 m <sup>2</sup> |
| 0.6 | KUCHNIA          | 6,80 m <sup>2</sup>  |

**PIĘTRO 44,94 m<sup>2</sup>**

|     |           |                      |
|-----|-----------|----------------------|
| 1.1 | HOL       | 5,25 m <sup>2</sup>  |
| 1.2 | POKÓJ     | 9,71 m <sup>2</sup>  |
| 1.3 | POKÓJ     | 12,23 m <sup>2</sup> |
| 1.4 | GARDEROBA | 10,58 m <sup>2</sup> |
| 1.5 | ŁAZIENKA  | 7,17 m <sup>2</sup>  |

**POWIERZCHNIA UŻYTKOWA 93,89 m<sup>2</sup>**

