



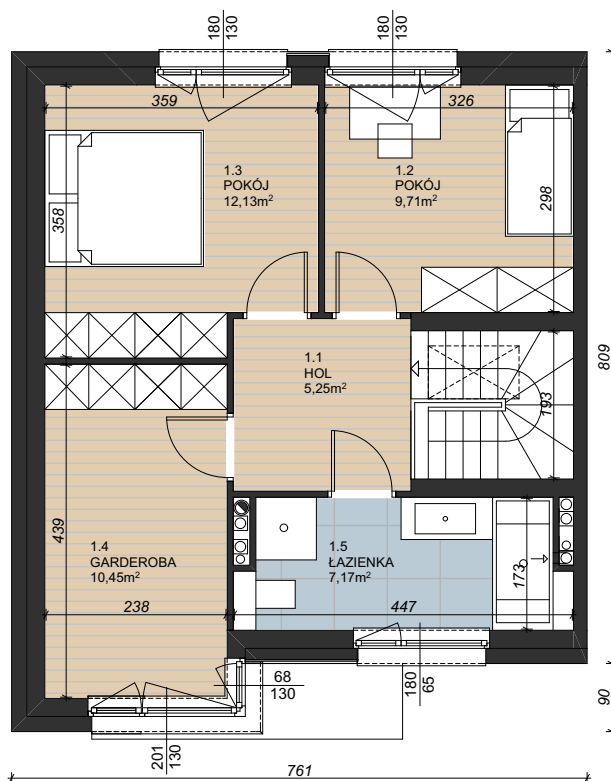
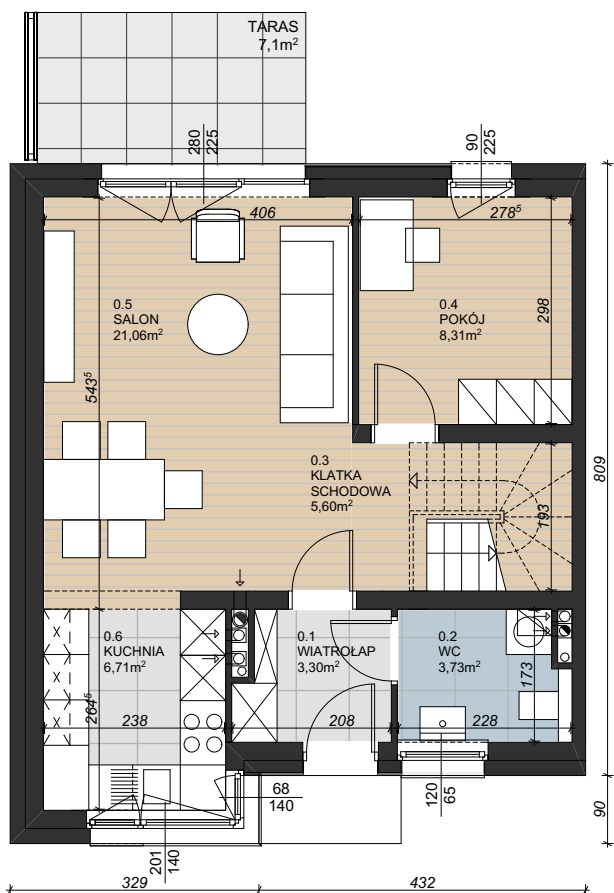
wizualizacja ma charakter poglądowy



osiedle
KWIATOWE

LOKAL III.B.1

DWUKONDYGNACYJNY Z OGRÓDKIEM



PARTER 48,71 m²

0.1	WIATROŁAP	3,30 m ²
0.2	POM. GOSPODARCZE	3,73 m ²
0.3	KLATKA SCHODOWA	5,60 m ²
0.4	POKÓJ	8,31 m ²
0.5	SALON	21,06 m ²
0.6	KUCHNIA	6,71 m ²

PIĘTRO 44,71 m²

1.1	HOL	5,25 m ²
1.2	POKÓJ	9,71 m ²
1.3	POKÓJ	12,13 m ²
1.4	GARDEROBA	10,45 m ²
1.5	ŁAZIENKA	7,17 m ²

POWIERZCHNIA UŻYTKOWA 93,42 m²

