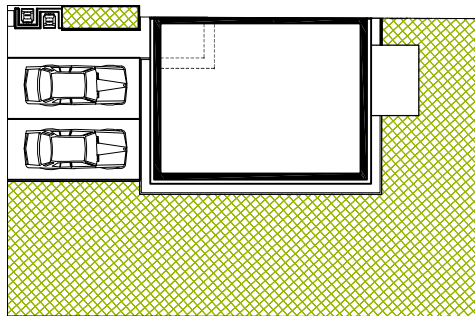
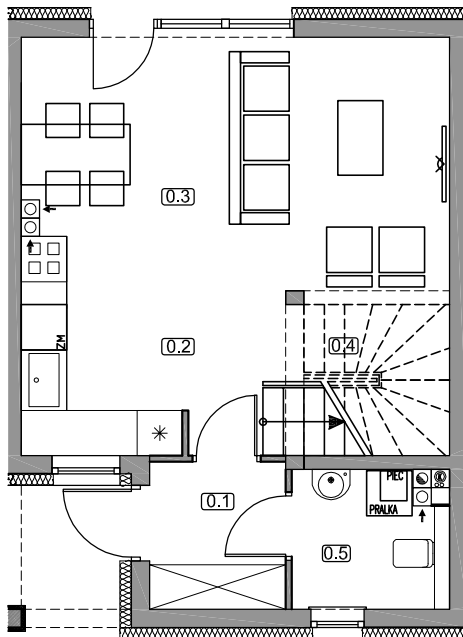


osiedle TULIPANOWE



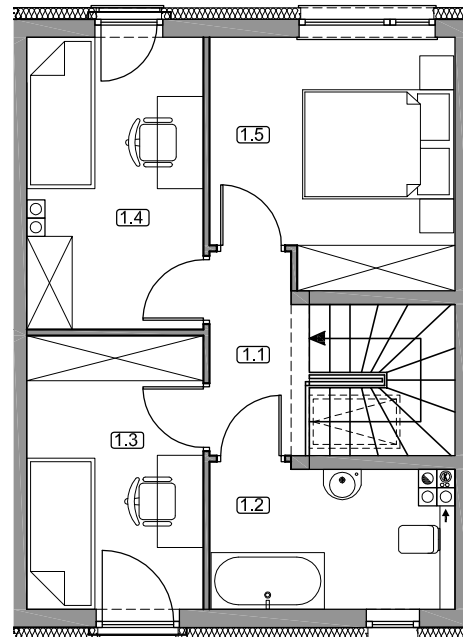
BUDYNEK A9

DWUKONDYGNACYJNY Z OGRÓDKIEM
POWIERZCHNIA UŻYTKOWA - 74,32m²
POWIERZCHNIA DZIAŁKI - 200,2m²



PARTER - ZESTAWIENIE POWIERZCHNI

01 wiatrolap	3,40m ²
02 kuchnia	6,03m ²
03 pokój dzienny	21,32m ²
04 klatka schodowa	4,10m ²
05 pom. gospodarcze	3,50m ²
razem PARTER	38,35m²



PIĘTRO - ZESTAWIENIE POWIERZCHNI

1.1 korytarz	3,30m ²
1.2 łazienka	5,70m ²
1.3 garderoba	8,27m ²
1.4 pokój	8,70m ²
1.5 pokój	10,00m ²
razem PIĘTRO	35,97m²