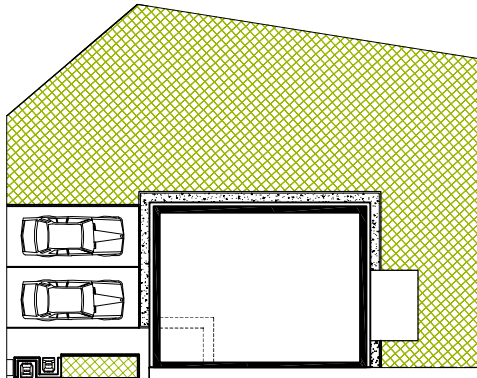
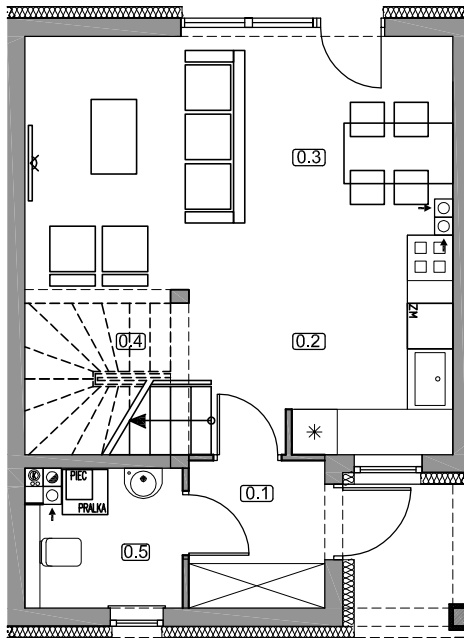


osiedle  
**TULIPANOWE**



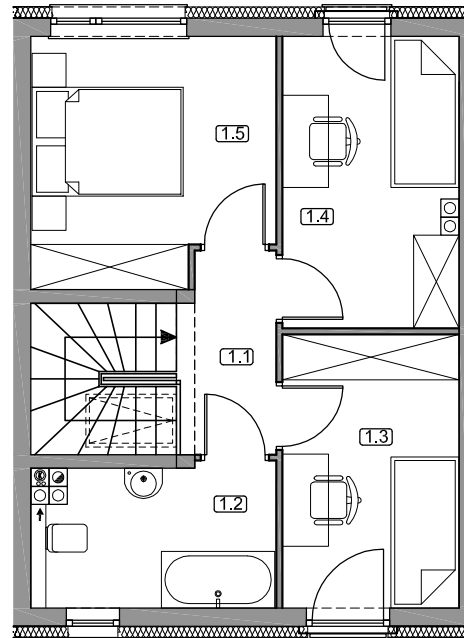
## BUDYNEK A1

DWUKONDYGNACYJNY Z OGRÓDKIEM  
POWIERZCHNIA UŻYTKOWA - 74,32m<sup>2</sup>  
POWIERZCHNIA DZIAŁKI - 222,0m<sup>2</sup>



### PARTER - ZESTAWIENIE POWIERZCHNI

01 wiatrołap	3,40m <sup>2</sup>
02 kuchnia	6,03m <sup>2</sup>
03 pokój dzienny	21,32m <sup>2</sup>
04 klatka schodowa	4,10m <sup>2</sup>
05 pom. gospodarcze	3,50m <sup>2</sup>
<b>razem PARTER</b>	<b>38,35m<sup>2</sup></b>



### PIĘTRO - ZESTAWIENIE POWIERZCHNI

1.1 korytarz	3,30m <sup>2</sup>
1.2 łazienka	5,70m <sup>2</sup>
1.3 garderoba	8,27m <sup>2</sup>
1.4 pokój	8,70m <sup>2</sup>
1.5 pokój	10,00m <sup>2</sup>
<b>razem PIĘTRO</b>	<b>35,97m<sup>2</sup></b>