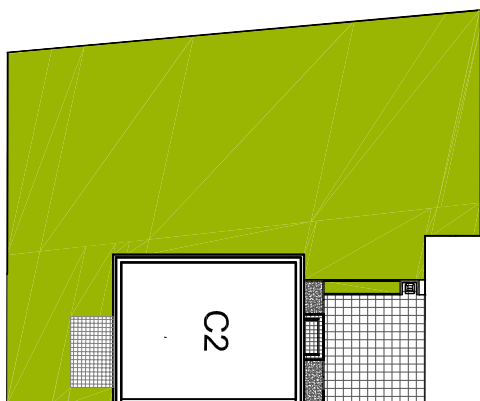
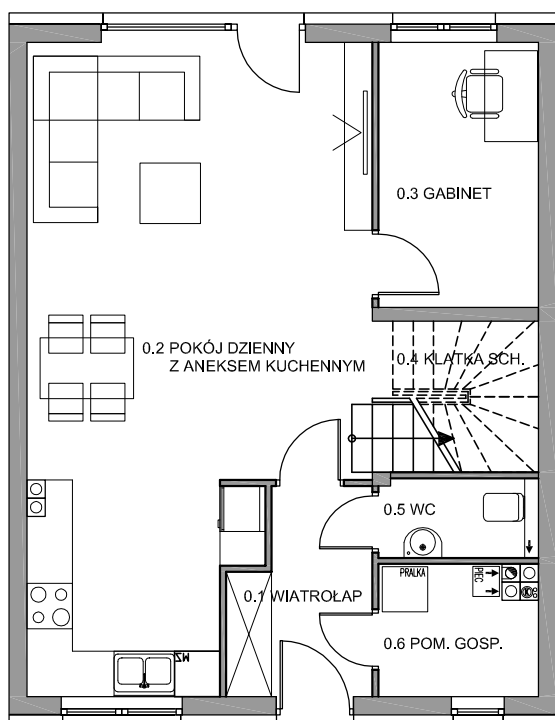


osiedle  
**LILIOWE**

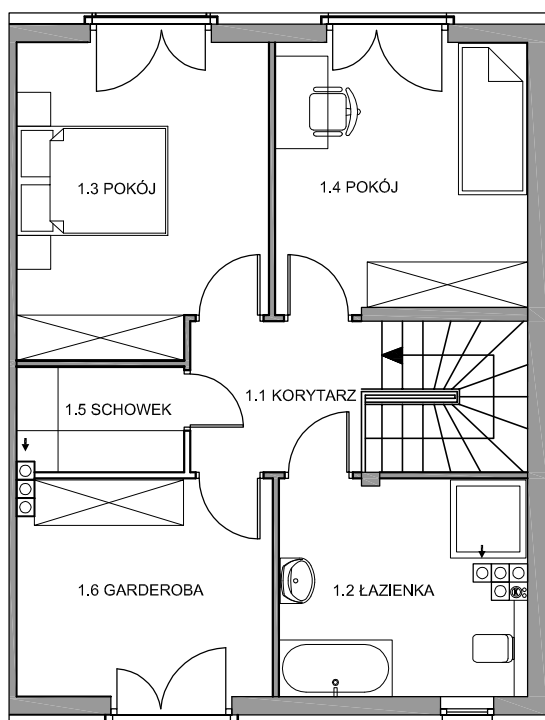


## SEGMENT C2

DWUKONDYGNACYJNY Z OGRÓDKIEM  
POWIERZCHNIA UŻYTKOWA - 107,34 m<sup>2</sup>  
POWIERZCHNIA DZIAŁKI - 410,0 m<sup>2</sup>



<b>PARTER</b>	
0.1 wiatrołap	4,57m <sup>2</sup>
0.2 pokój dzienny z aneksem kuchennym	34,92m <sup>2</sup>
0.3 gabinet	7,25m <sup>2</sup>
0.4 klatka schodowa	4,40m <sup>2</sup>
0.5 wc	2,11m <sup>2</sup>
0.6 pom. gosp.	3,37m <sup>2</sup>
<b>razem PARTER</b>	<b>56,62m<sup>2</sup></b>



<b>PIĘTRO</b>	
1.1 korytarz	4,40m <sup>2</sup>
1.2 łazienka	8,97m <sup>2</sup>
1.3 pokój	13,15m <sup>2</sup>
1.4 pokój	11,61m <sup>2</sup>
1.5 schowek	3,00m <sup>2</sup>
1.6 garderoba	9,59m <sup>2</sup>
<b>razem PIĘTRO</b>	<b>50,72m<sup>2</sup></b>