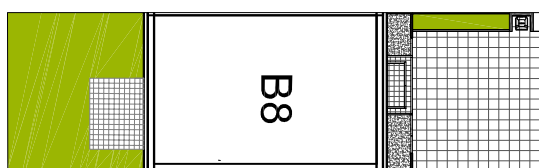
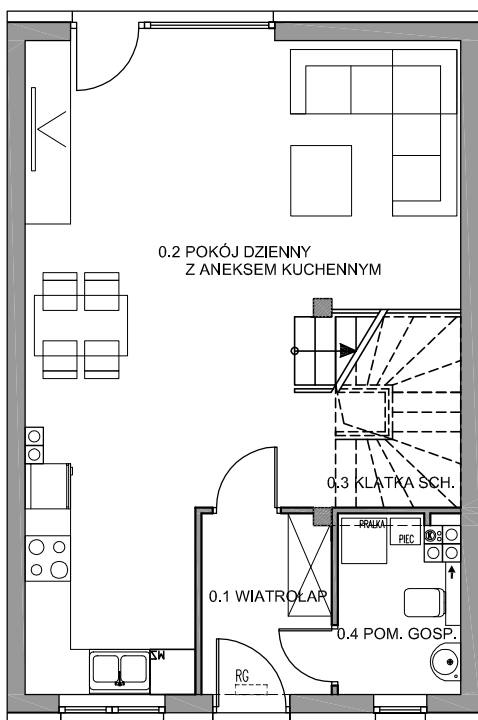


osiedle  
**LILIOWE**



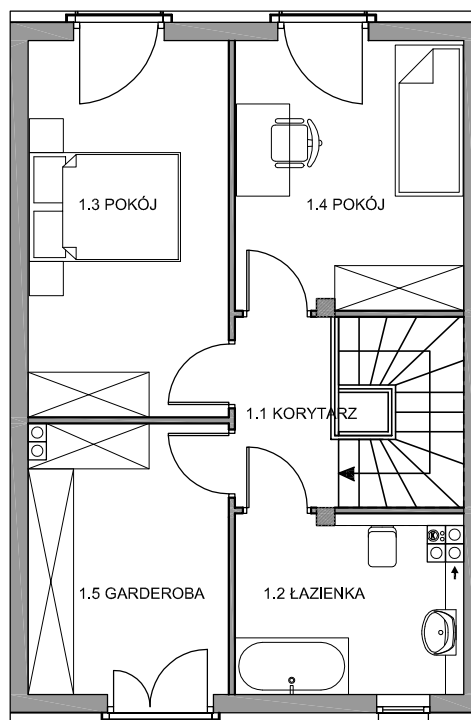
## SEGMENT B8

DWUKONDYGNACYJNY Z OGRÓDKIEM  
POWIERZCHNIA UŻYTKOWA - 91,40 m<sup>2</sup>  
POWIERZCHNIA DZIAŁKI - 127 m<sup>2</sup>



### PARTER

0.1 wiatrołap	3,97m <sup>2</sup>
0.2 pokój dzienny z aneksem kuchennym	36,93m <sup>2</sup>
0.3 klatka schodowa	4,10m <sup>2</sup>
0.4 pom. gospodarcze	3,46m <sup>2</sup>
<b>razem PARTER</b>	<b>48,46m<sup>2</sup></b>



### PIĘTRO

1.1 korytarz	3,36m <sup>2</sup>
1.2 łazienka	6,74m <sup>2</sup>
1.3 pokój	13,01m <sup>2</sup>
1.4 pokój	10,57m <sup>2</sup>
1.5 garderoba	9,26m <sup>2</sup>
<b>razem PIĘTRO</b>	<b>42,94m<sup>2</sup></b>