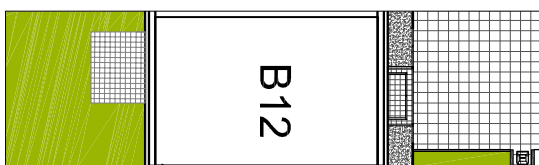
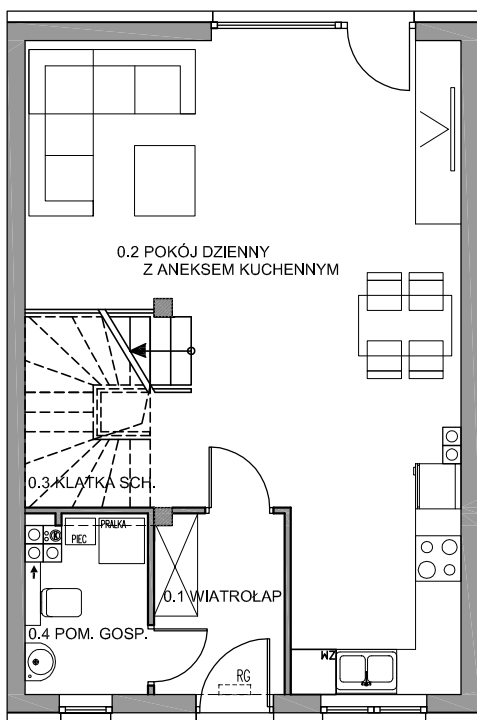


osiedle
LILIOWE



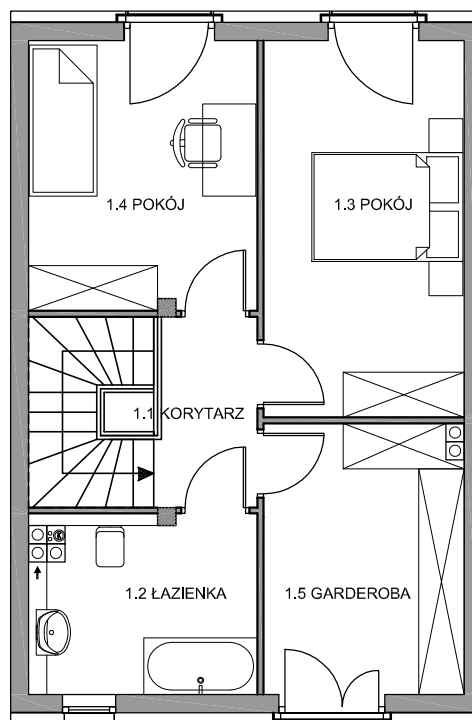
SEGMENT B12

DWUKONDYGNACYJNY Z OGRÓDKIEM
POWIERZCHNIA UŻYTKOWA - 91,40 m²
POWIERZCHNIA DZIAŁKI - 127 m²



PARTER

0.1 wiatrołap	3,97m ²
0.2 pokój dzienny z aneksem kuchennym	36,93m ²
0.3 klatka schodowa	4,10m ²
0.4 pom. gosp.	3,46m ²
razem PARTER	48,46m²



PIĘTRO

1.1 korytarz	3,36m ²
1.2 łazienka	6,74m ²
1.3 pokój	13,01m ²
1.4 pokój	10,57m ²
1.5 garderoba	9,26m ²
razem PIĘTRO	42,94m²