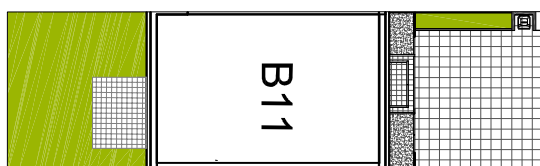
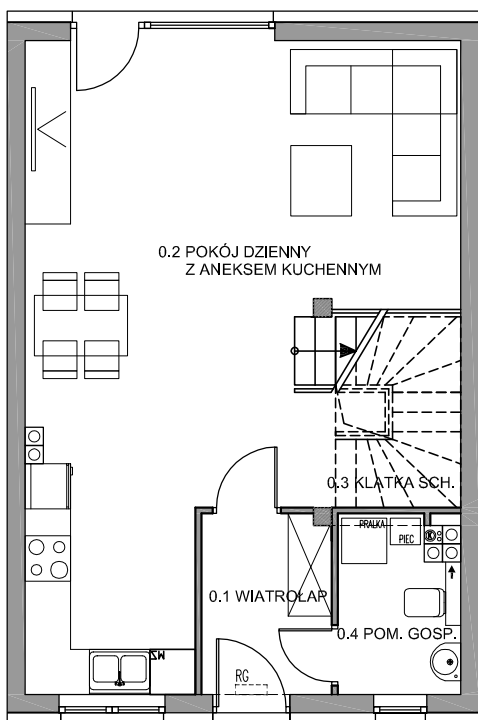


osiedle
LILIOWE



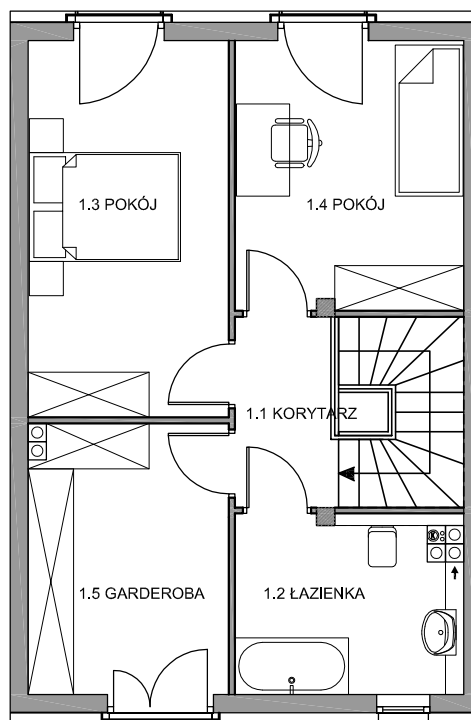
SEGMENT B11

DWUKONDYGNACYJNY Z OGRÓDKIEM
POWIERZCHNIA UŻYTKOWA - 91,40 m²
POWIERZCHNIA DZIAŁKI - 127 m²



PARTER

| | |
|---------------------------------------|---------------------------|
| 0.1 wiatrolap | 3,97m ² |
| 0.2 pokój dzienny z aneksem kuchennym | 36,93m ² |
| 0.3 klatka schodowa | 4,10m ² |
| 0.4 pom. gosp. | 3,46m ² |
| razem PARTER | 48,46m² |



PIĘTRO

| | |
|---------------------|---------------------------|
| 1.1 korytarz | 3,36m ² |
| 1.2 łazienka | 6,74m ² |
| 1.3 pokój | 13,01m ² |
| 1.4 pokój | 10,57m ² |
| 1.5 garderoba | 9,26m ² |
| razem PIĘTRO | 42,94m² |