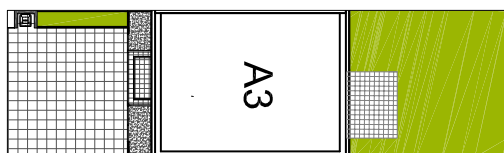
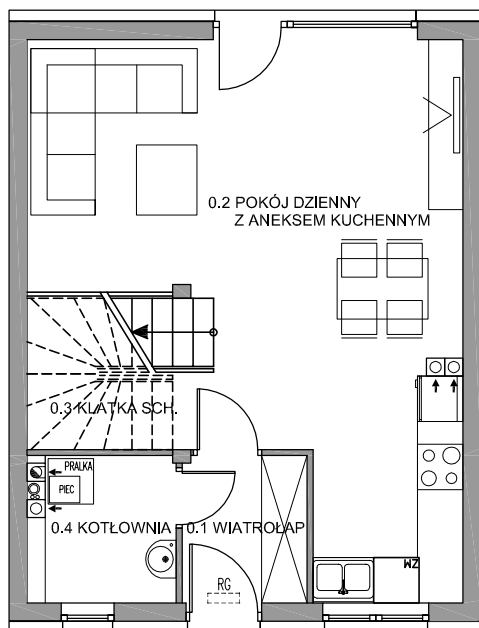


osiedle **LILIOWE**



SEGMENT A3

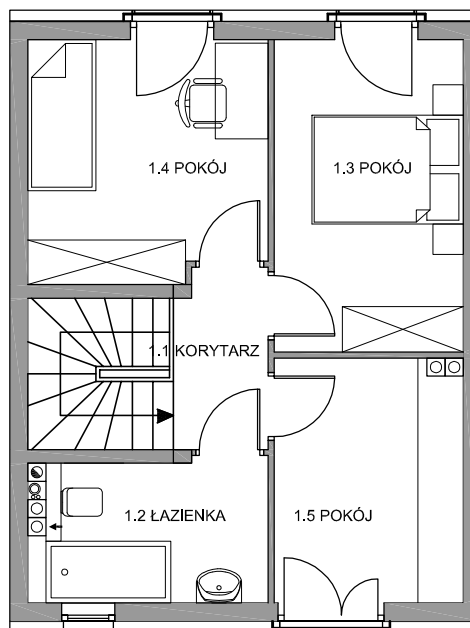
DWUKONDYGNACYJNY Z OGRÓDKIEM
POWIERZCHNIA UŻYTKOWA - 74,37 m²
POWIERZCHNIA DZIAŁKI - 127 m²



POWIERZCHNIA UŻYTKOWA
SEGMENTU typu A

PARTER

0.1 wiatrolap	3,10m ²
0.2 pokój dzienny z aneksem kuchennym	31,14m ²
0.3 klatka schodowa	4,00m ²
razem PARTER	38,24m²



PIĘTRO

1.1 korytarz	2,82m ²
1.2 łazienka	5,60m ²
1.3 pokój	10,13m ²
1.4 pokój	9,77m ²
1.5 pokój	7,81m ²
razem PIĘTRO	36,13m²

POWIERZCHNIA UŻYTKOWA - 74,37m²

POWIERZCHNIA POMOCNICZA
0.4 kotłownia 3,52m²

POWIERZCHNIA ŁĄCZNIE - 77,89m²