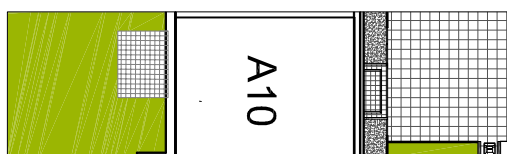
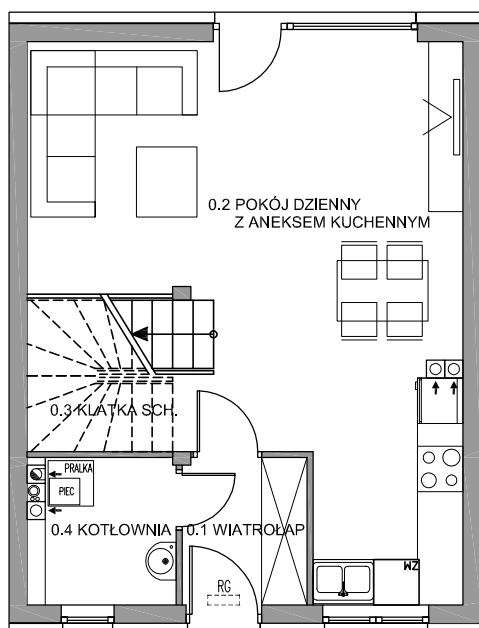


osiedle  
**LILIOWE**



## SEGMENT A10

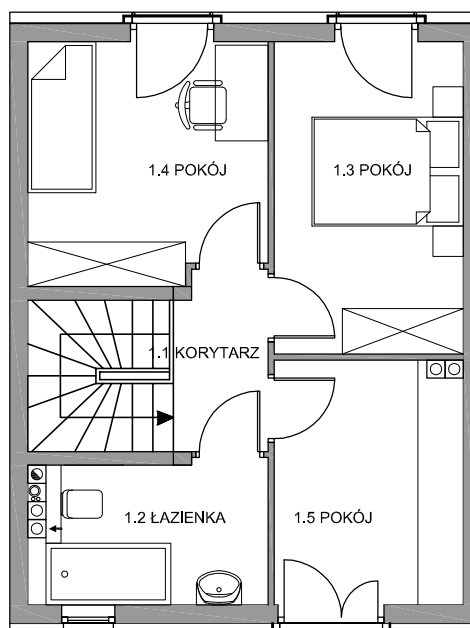
DWUKONDYGNACYJNY Z OGRÓDKIEM  
POWIERZCHNIA UŻYTKOWA - 74,37 m<sup>2</sup>  
POWIERZCHNIA DZIAŁKI - 127 m<sup>2</sup>



POWIERZCHNIA UŻYTKOWA  
SEGMENTU typu A

### PARTER

0.1 wiatrolap	3,10m <sup>2</sup>
0.2 pokój dzienny z aneksem kuchennym	31,14m <sup>2</sup>
0.3 klatka schodowa	4,00m <sup>2</sup>
<b>razem PARTER</b>	<b>38,24m<sup>2</sup></b>



### PIĘTRO

1.1 korytarz	2,82m <sup>2</sup>
1.2 łazienka	5,60m <sup>2</sup>
1.3 pokój	10,13m <sup>2</sup>
1.4 pokój	9,77m <sup>2</sup>
1.5 pokój	7,81m <sup>2</sup>
<b>razem PIĘTRO</b>	<b>36,13m<sup>2</sup></b>

POWIERZCHNIA UŻYTKOWA - 74,37m<sup>2</sup>

POWIERZCHNIA POMOCNICZA  
0.4 kotłownia 3,52m<sup>2</sup>

POWIERZCHNIA ŁĄCZNIE - 77,89m<sup>2</sup>