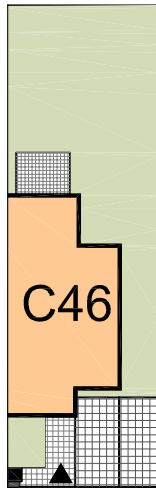


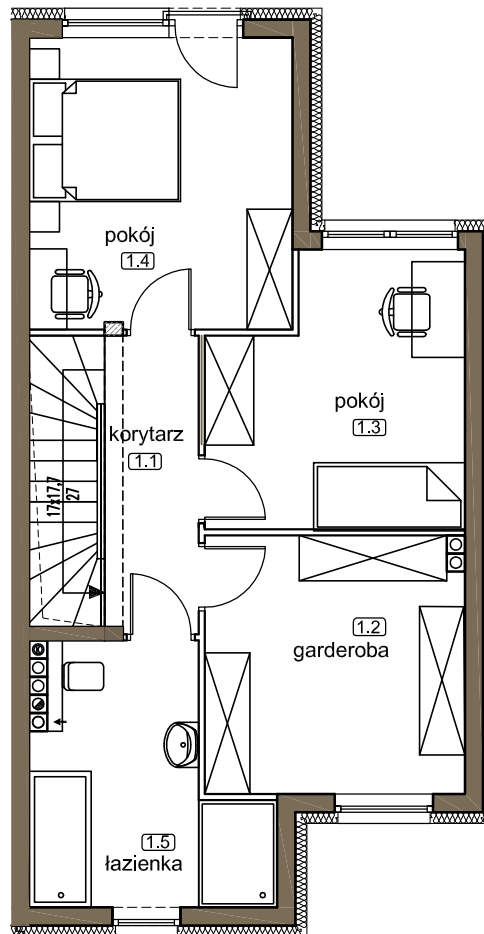
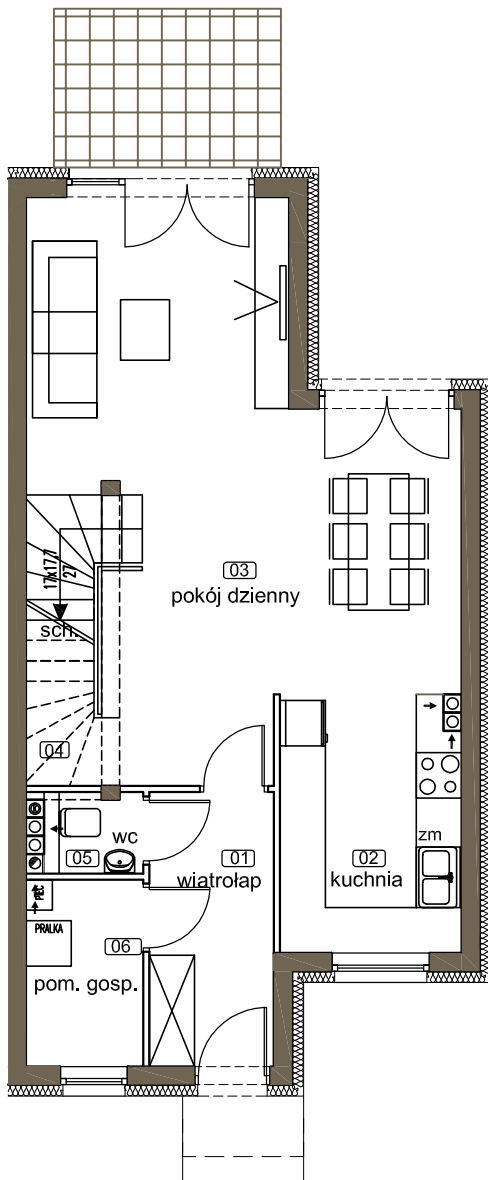


ALEJA  
WIŚNIOWA

ZALASEWO



wizualizacja poglądowa



## LOKAL C46

DWUKONDYGNACYJNY  
Z OGRÓDKIEM

POW. UŻYTKOWA - 104,43 m<sup>2</sup>

POW. DZIAŁKI - 227,5 m<sup>2</sup>

2 MIEJSCA PARKINGOWE

### POWIERZCHNIA UŻYTKOWA

#### PARTER

01 wiatrołap	5,83m <sup>2</sup>
02 kuchnia	7,95m <sup>2</sup>
03 pokój dzienny	32,07m <sup>2</sup>
04 klatka schodowa	4,10m <sup>2</sup>
05 wc	1,32m <sup>2</sup>
06 pom. gospodarcze	3,71 m <sup>2</sup>
razem PARTER	54,98m <sup>2</sup>

#### PIĘTRO

1.1 korytarz	4,72m <sup>2</sup>
1.2 garderoba	11,44m <sup>2</sup>
1.3 pokój	11,10m <sup>2</sup>
1.4 pokój	13,19m <sup>2</sup>
1.5 łazienka	9,00m <sup>2</sup>
razem PIĘTRO	49,45m <sup>2</sup>

POWIERZCHNIA UŻYTKOWA - 104,43m<sup>2</sup>