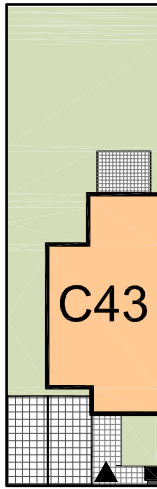


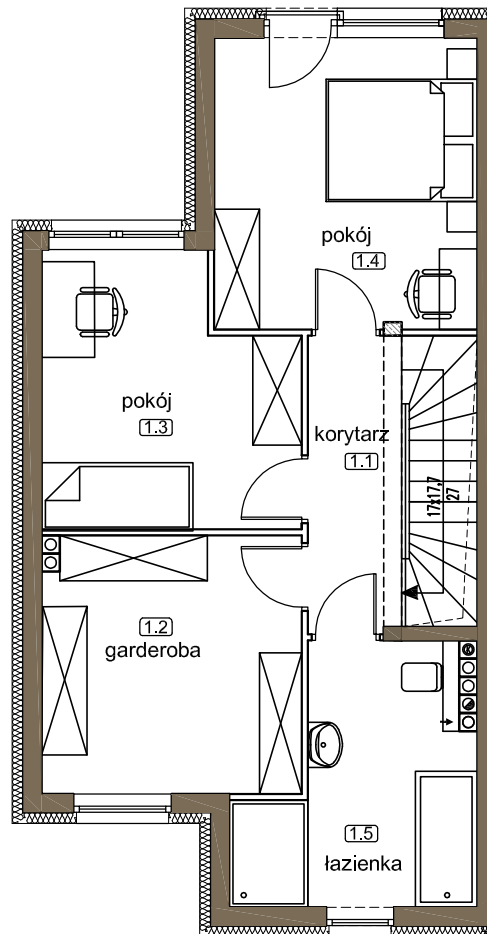
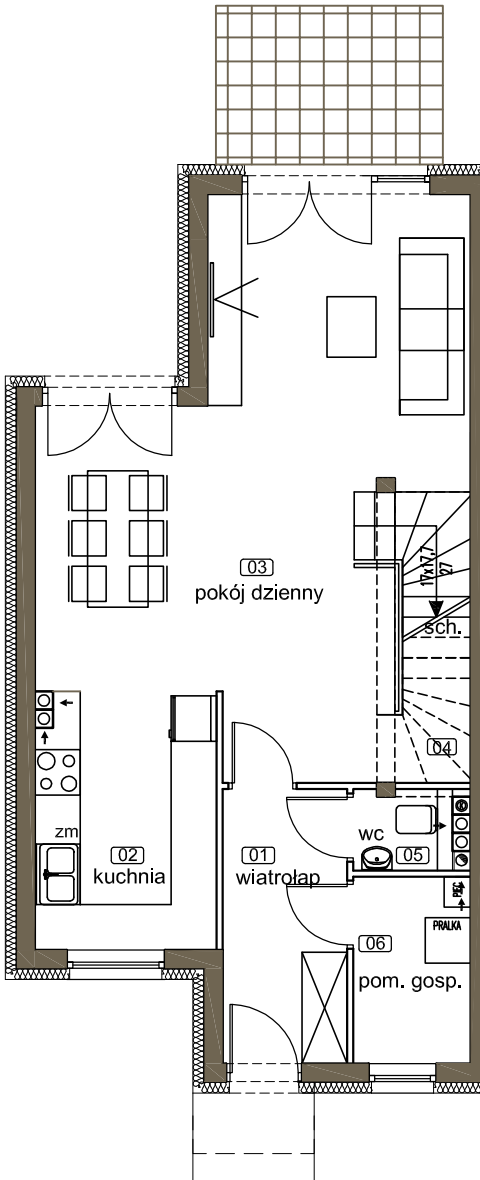


ALEJA
WIŚNIOWA

ZALASEWO



wizualizacja pogładowa



LOKAL C43

DWUKONDYGNACYJNY
Z OGRÓDKIEM

POW. UŻYTKOWA - 104,43 m²

POW. DZIAŁKI - 229,2 m²

2 MIEJSCA PARKINGOWE

POWIERZCHNIA UŻYTKOWA

PARTER

01 wiatrołap	5,83m ²
02 kuchnia	7,95m ²
03 pokój dzienny	32,07m ²
04 klatka schodowa	4,10m ²
05 wc	1,32m ²
06 pom. gospodarcze	3,71 m ²
razem PARTER	54,98m ²

PIĘTRO

1.1 korytarz	4,72m ²
1.2 garderoba	11,44m ²
1.3 pokój	11,10m ²
1.4 pokój	13,19m ²
1.5 łazienka	9,00m ²
razem PIĘTRO	49,45m ²

POWIERZCHNIA UŻYTKOWA - 104,43m²