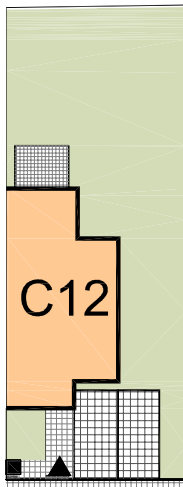


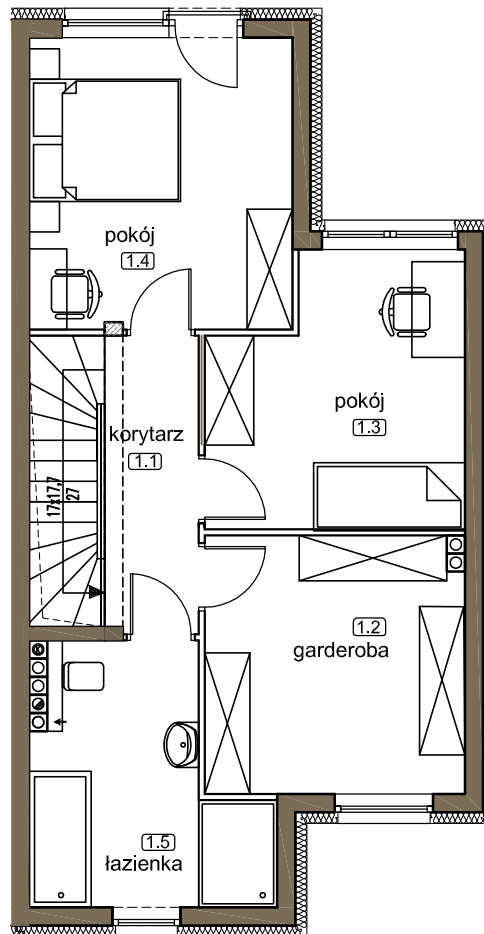
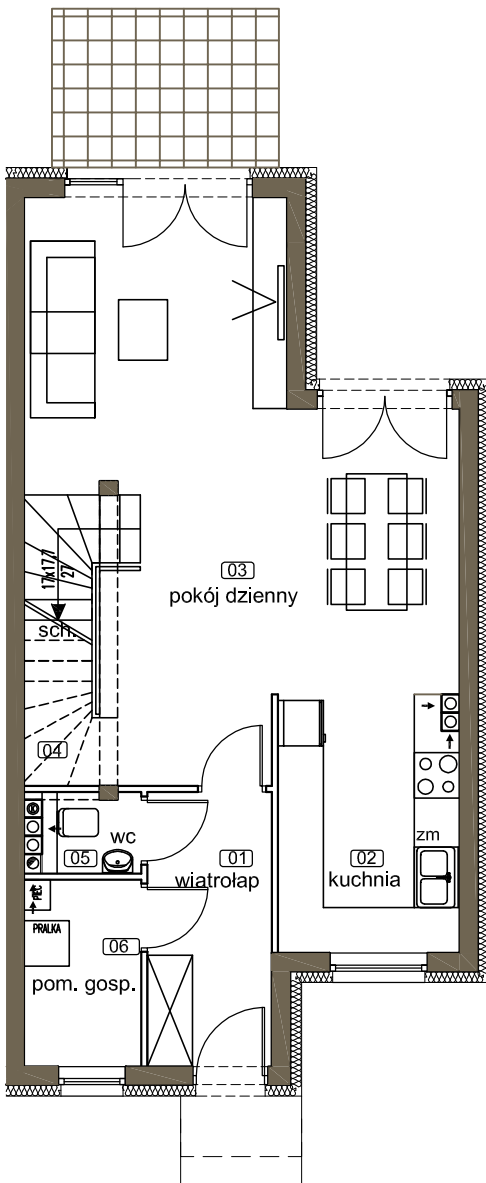


ALEJA
WIŚNIOWA

ZALASEWO



wizualizacja poglądowa



LOKAL C12

DWUKONDYGNACYJNY
Z OGRÓDKIEM

POW. UŻYTKOWA - 104,43 m²

POW. DZIAŁKI - 265,7 m²

2 MIEJSCA PARKINGOWE

POWIERZCHNIA UŻYTKOWA

PARTER

| | |
|---------------------|---------------------|
| 01 wiatrołap | 5,83m ² |
| 02 kuchnia | 7,95m ² |
| 03 pokój dzienny | 32,07m ² |
| 04 klatka schodowa | 4,10m ² |
| 05 wc | 1,32m ² |
| 06 pom. gospodarcze | 3,71 m ² |
| razem PARTER | 54,98m ² |

PIĘTRO

| | |
|---------------|---------------------|
| 1.1 korytarz | 4,72m ² |
| 1.2 garderoba | 11,44m ² |
| 1.3 pokój | 11,10m ² |
| 1.4 pokój | 13,19m ² |
| 1.5 łazienka | 9,00m ² |
| razem PIĘTRO | 49,45m ² |

POWIERZCHNIA UŻYTKOWA - 104,43m²