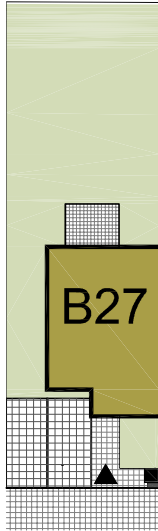


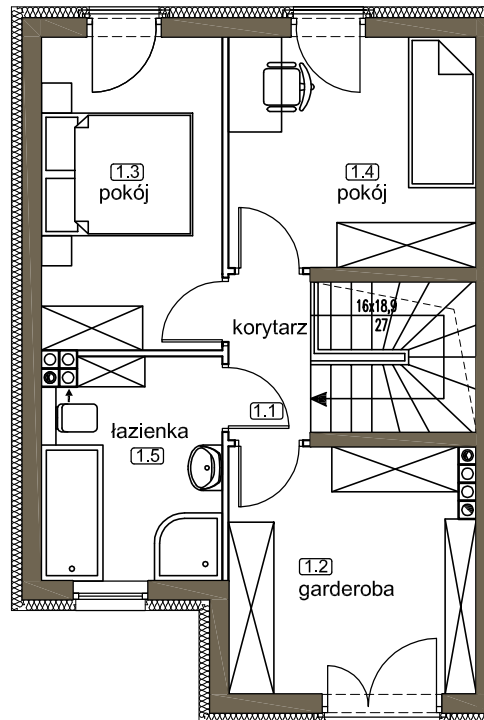
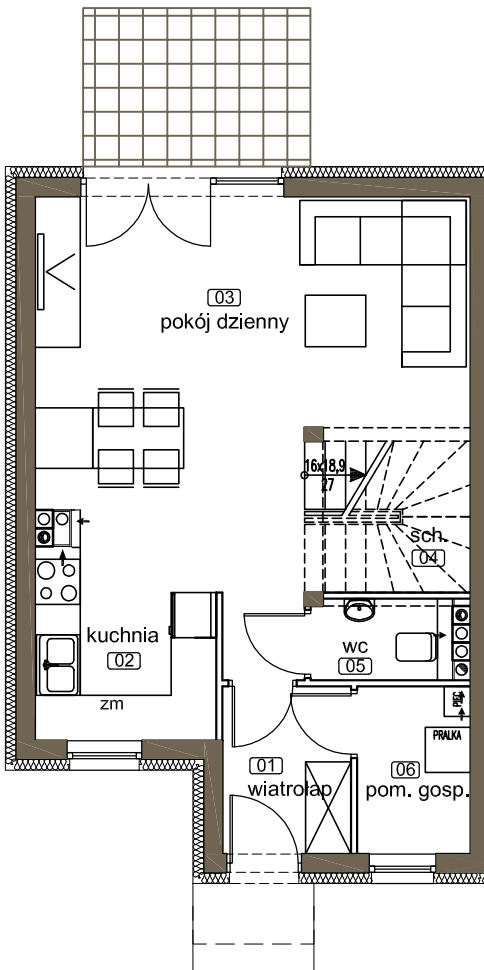


ALEJA  
WIŚNIOWA

ZALASEWO



wizualizacja poglądowa



## LOKAL B27

DWUKONDYGNACYJNY  
Z OGRÓDKIEM

POW. UŻYTKOWA - 84,08 m<sup>2</sup>  
POW. DZIAŁKI - 232,4m<sup>2</sup>  
2 MIEJSCA PARKINGOWE

### POWIERZCHNIA UŻYTKOWA

#### PARTER

01 wiatrołap	3,66m <sup>2</sup>
02 kuchnia	7,04m <sup>2</sup>
03 pokój dzienny	25,19m <sup>2</sup>
04 klatka schodowa	4,04m <sup>2</sup>
05 wc	1,92m <sup>2</sup>
06 pom. gosp.	3,22 m <sup>2</sup>
razem PARTER	45,07m <sup>2</sup>

#### PIĘTRO

1.1 korytarz	2,29m <sup>2</sup>
1.2 garderoba	10,33m <sup>2</sup>
1.3 pokój	9,76m <sup>2</sup>
1.4 pokój	9,85m <sup>2</sup>
1.5 łazienka	6,78m <sup>2</sup>
razem PIĘTRO	39,01m <sup>2</sup>

POWIERZCHNIA UŻYTKOWA - 84,08m<sup>2</sup>