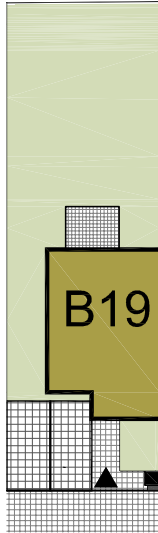


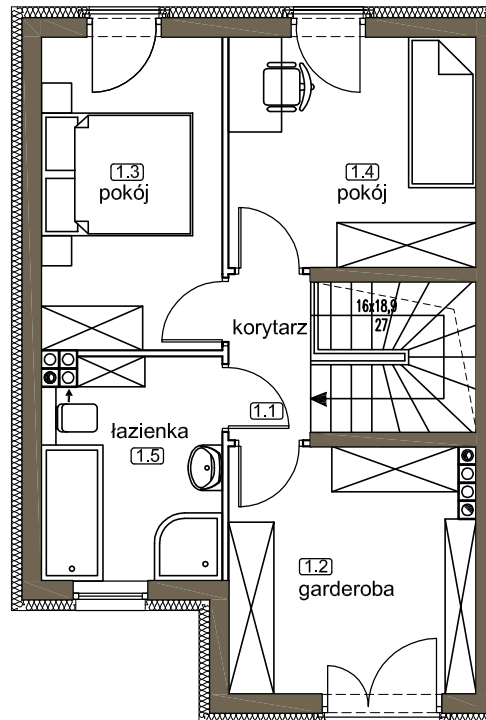
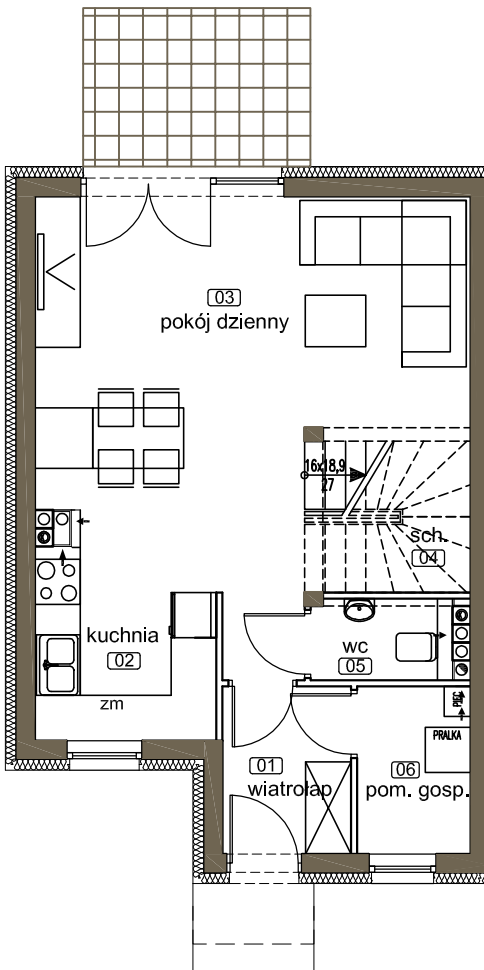


ALEJA
WIŚNIOWA

ZALASEWO



wizualizacja poglądowa



LOKAL B19

DWUKONDYGNACYJNY
Z OGRÓDKIEM

POW. UŻYTKOWA - 84,08 m²
POW. DZIAŁKI - 233,1m²
2 MIEJSCA PARKINGOWE

POWIERZCHNIA UŻYTKOWA

PARTER

01 wiatrołap	3,66m ²
02 kuchnia	7,04m ²
03 pokój dzienny	25,19m ²
04 klatka schodowa	4,04m ²
05 wc	1,92m ²
06 pom. gosp.	3,22 m ²
razem PARTER	45,07m ²

PIĘTRO

1.1 korytarz	2,29m ²
1.2 garderoba	10,33m ²
1.3 pokój	9,76m ²
1.4 pokój	9,85m ²
1.5 łazienka	6,78m ²
razem PIĘTRO	39,01m ²

POWIERZCHNIA UŻYTKOWA - 84,08m²