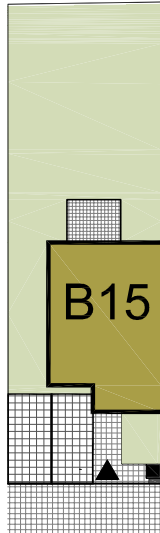


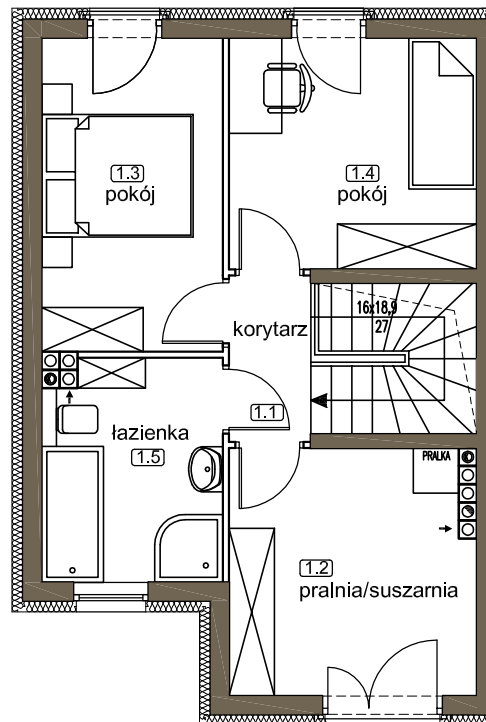
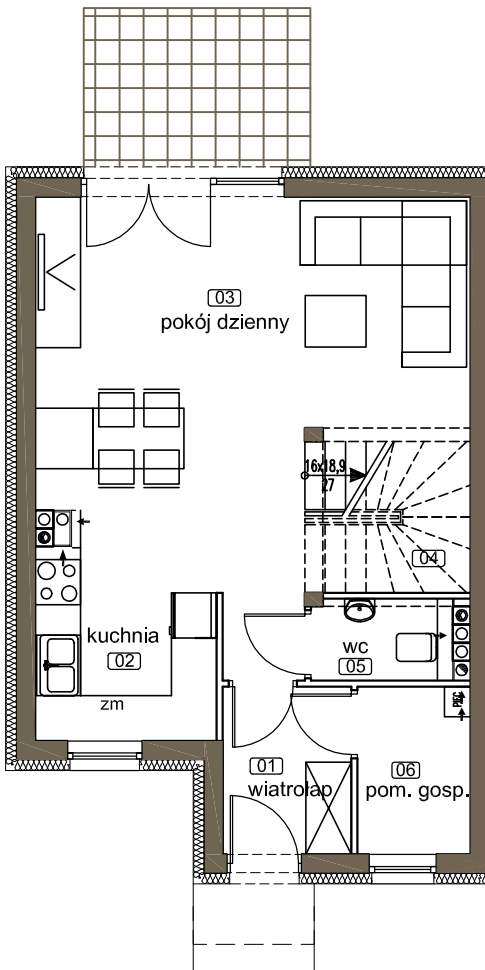


ALEJA
WIŚNIOWA

ZALASEWO



wizualizacja poglądowa



LOKAL B15

DWUKONDYGNACYJNY
Z OGRÓDKIEM

POW. UŻYTKOWA - 73,75 m²
POW. DZIAŁKI - 229,2m²
2 MIEJSCA PARKINGOWE

POWIERZCHNIA UŻYTKOWA

PARTER

01 wiatrołap	3,66m ²
02 kuchnia	7,04m ²
03 pokój dzienny	25,19m ²
04 klatka schodowa	4,04m ²
05 wc	1,92m ²
06 pom. gospodarcze	3,22 m ²
razem PARTER	45,07m ²

PIĘTRO

1.1 korytarz	2,29m ²
1.3 pokój	9,76m ²
1.4 pokój	9,85m ²
1.5 łazienka	6,78m ²
razem PIĘTRO	28,68m ²

POWIERZCHNIA UŻYTKOWA - 73,75m²
1.2 powierzchnia pomocnicza - 10,33m²