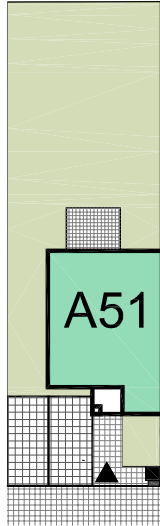




ALEJA WIŚNIOWA

ZALASEWO



wizualizacja pogładowa

LOKAL A51

DWUKONDYGNACYJNY
Z OGRÓDKIEM

POW. UŻYTKOWA - 74,78 m²
POW. POMOCNICZA - 3,94 m²
POW. DZIAŁKI - 231,4 m²
2 MIEJSCA PARKINGOWE

POWIERZCHNIA UŻYTKOWA

PARTER

01 wiatrołap	2,86m ²
02 kuchnia	5,43m ²
03 pokój dzienny	23,16m ²
04 klatka schodowa	3,80m ²
05 pom. gospodarcze	1,84m ²
razem PARTER	37,09m ²

PIĘTRO

1.1 korytarz	2,88m ²
1.2 garderoba	9,48m ²
1.3 pokój	9,57m ²
1.4 pokój	9,62m ²
1.5 łazienka	6,14m ²
razem PIĘTRO	37,69m ²

POWIERZCHNIA UŻYTKOWA - 74,78m²
06 powierzchnia pomocnicza - 3,94m²

