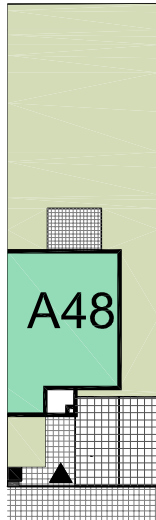




ALEJA  
WIŚNIOWA

ZALASEWO



wizualizacja pogładowa

## LOKAL A48

DWUKONDYGNACYJNY  
Z OGRÓDKIEM

POW. UŻYTKOWA - 74,78 m<sup>2</sup>  
POW. POMOCNICZA - 3,94 m<sup>2</sup>  
POW. DZIAŁKI - 227,9 m<sup>2</sup>  
2 MIEJSCA PARKINGOWE

### POWIERZCHNIA UŻYTKOWA

#### PARTER

01 wiatrołap	2,86m <sup>2</sup>
02 kuchnia	5,43m <sup>2</sup>
03 pokój dzienny	23,16m <sup>2</sup>
04 klatka schodowa	3,80m <sup>2</sup>
05 pom. gospodarcze	1,84m <sup>2</sup>
razem PARTER	37,09m <sup>2</sup>

#### PIĘTRO

1.1 korytarz	2,88m <sup>2</sup>
1.2 garderoba	9,48m <sup>2</sup>
1.3 pokój	9,57m <sup>2</sup>
1.4 pokój	9,62m <sup>2</sup>
1.5 łazienka	6,14m <sup>2</sup>
razem PIĘTRO	37,69m <sup>2</sup>

POWIERZCHNIA UŻYTKOWA	- 74,78m <sup>2</sup>
06 powierzchnia pomocnicza	- 3,94m <sup>2</sup>

