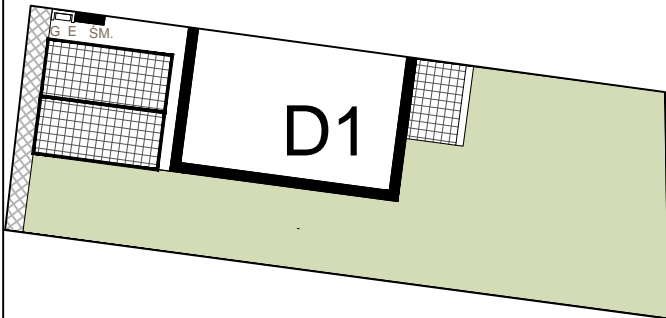
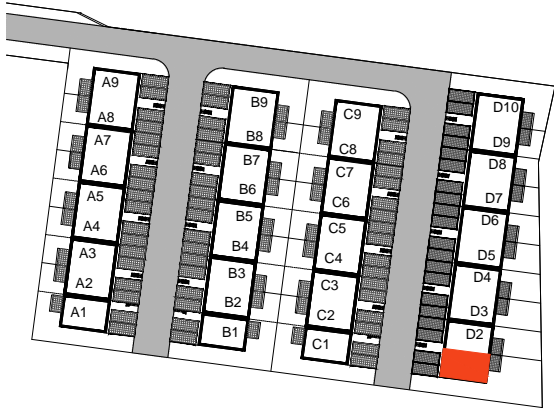


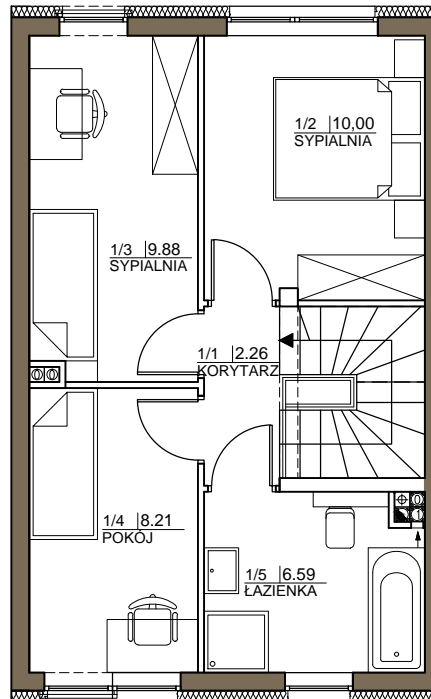
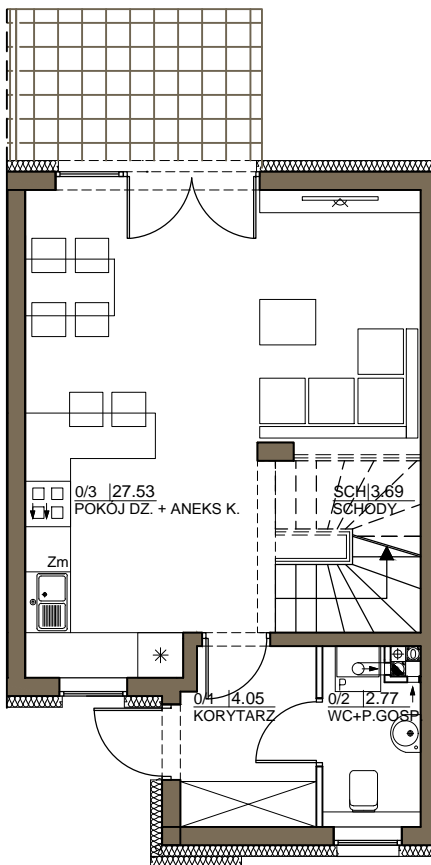


ALEJA
BUKOWA

ZALASEWO



wizualizacja poglądowa



LOKAL D1

DWUKONDYGNACYJNY
Z OGRÓDKIEM

POW. UŻYTKOWA - 74,98 m²

POW. DZIAŁKI - 227,2 m²

2 MIEJSCA PARKINGOWE

PARTER 0

0/1	KORYTARZ	4.05m ²
0/2	WC + POM. GOSP.	2.77m ²
0/3	POKÓJ DZIENNY + ANEKS K.	27.53m ²
SCH	SCHODY WEWNĘTRZNE	3.69m ²
	POW. UŻYTK. PARTERU	38.04m ²
	POW. UŻYTK. PARTER+PIĘTRO :	74.98m ²

PIĘTRO 1

1/1	KORYTARZ	2.26m ²
1/2	SYPIALNIA	10.00m ²
1/3	SYPIALNIA	9.88m ²
1/4	GARDEROBA	8.21m ²
1/5	ŁAZIENKA	6.59m ²
	POW. UŻYTK. PIĘTRA	36.94m ²
	POW. UŻYTK. PARTER+PIĘTRO :	74.98m ²