



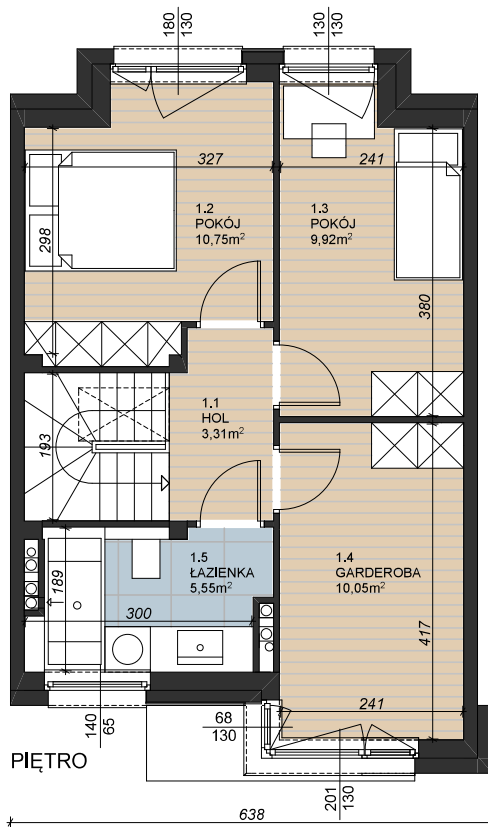
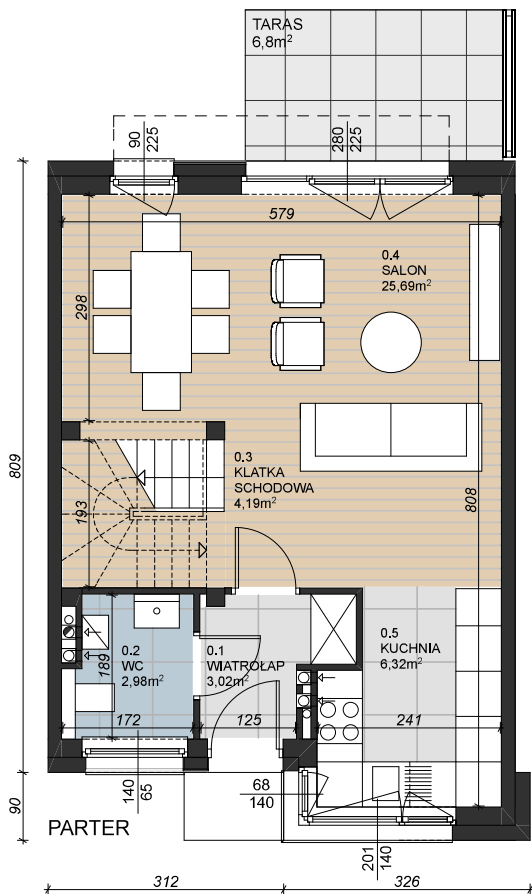
wizualizacja ma charakter poglądowy



osiedle
KWIATOWE

LOKAL D4

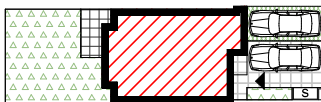
DWUKONDYGNACYJNY Z OGRÓDKIEM



PARTER	42,20 m²
0.1 WIATROŁAP	3,02 m ²
0.2 WC	2,98 m ²
0.3 KLATKA SCHODOWA	4,19 m ²
0.4 SALON	25,69 m ²
0.5 KUCHNIA	6,32 m ²

PIĘTRO	39,58 m²
1.1 HOL	3,31 m ²
1.2 POKÓJ	10,75 m ²
1.3 POKÓJ	9,92 m ²
1.4 GARDEROBA	10,05 m ²
1.5 ŁAZIENKA	5,55 m ²

POWIERZCHNIA UŻYTKOWA 81,78 m²



* podane powierzchnie i wymiary uwzględniają tynki wewnętrzne grubości 1,5cm